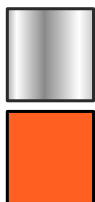


СВЛ

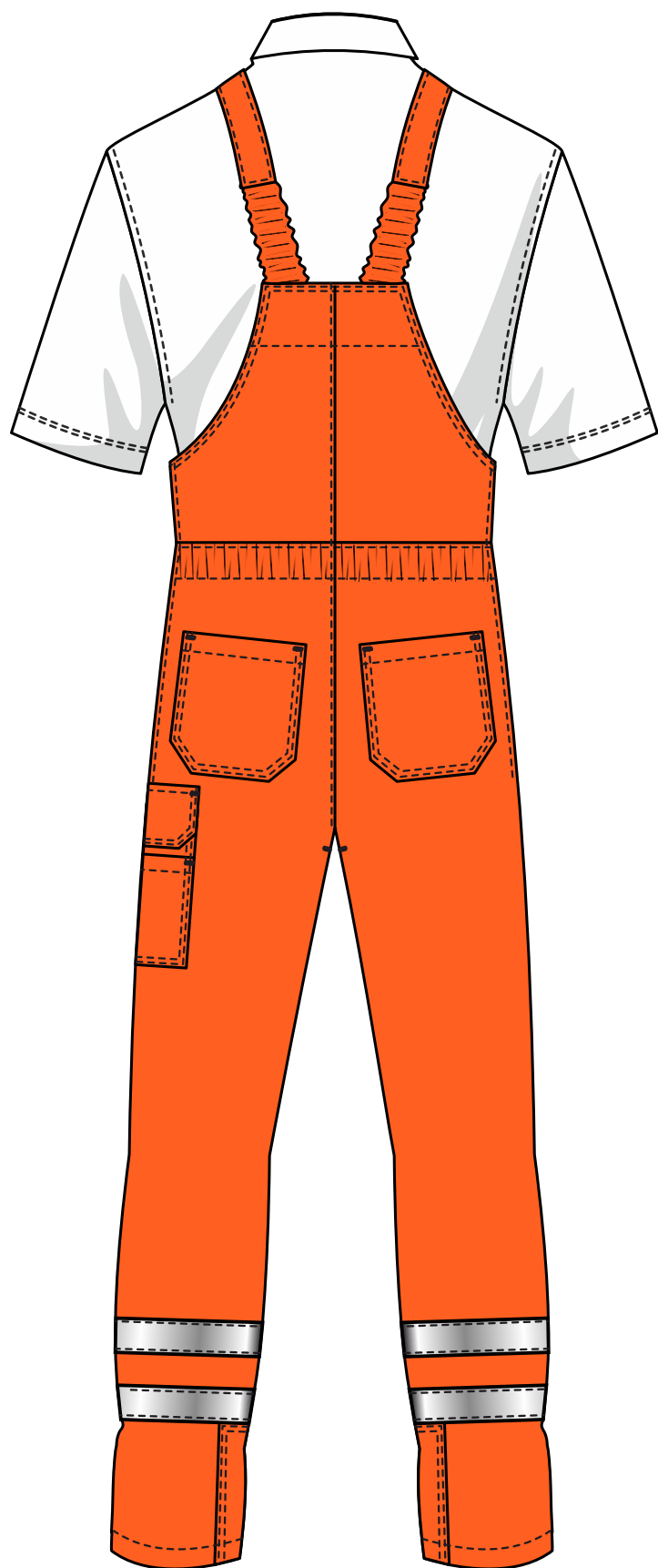
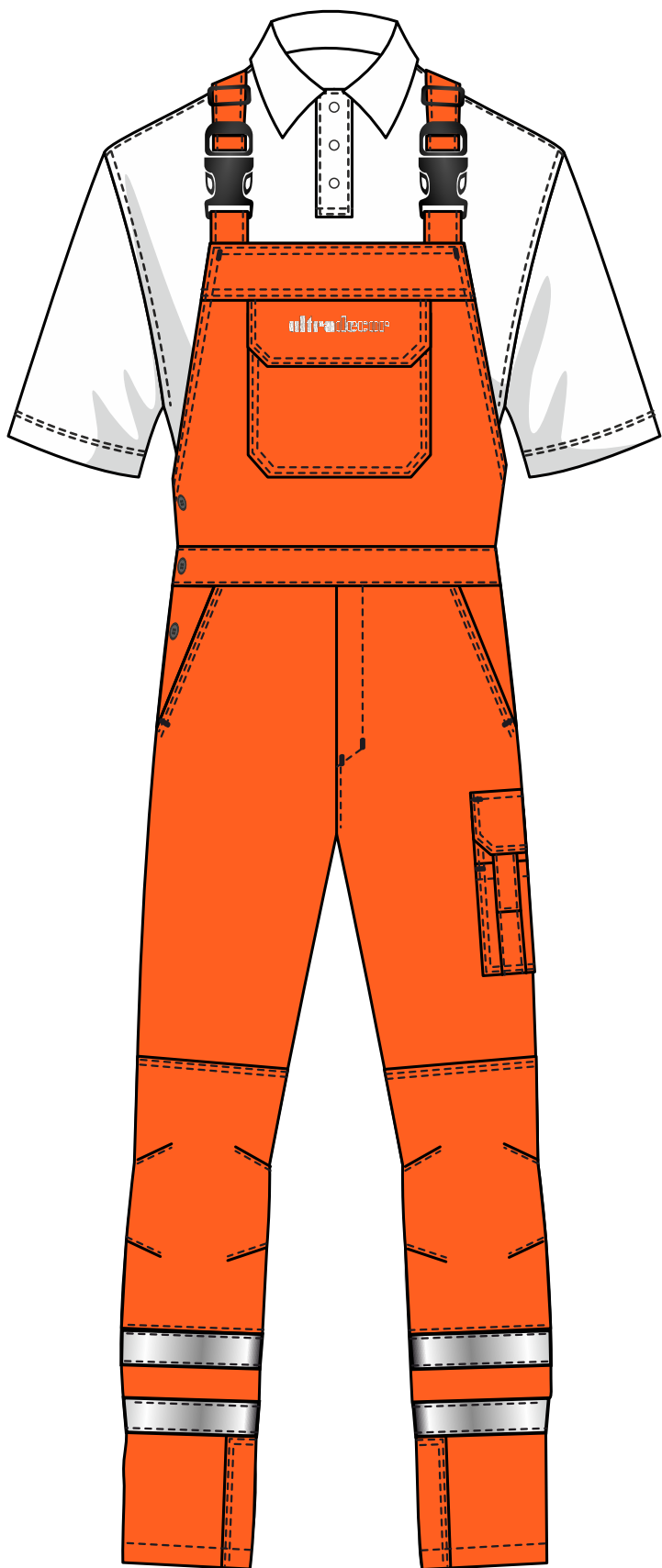
Костюм для водителей
Костюм мужской Арт.352, (куртка, полукombineзон),
фл. оранжевый с лого

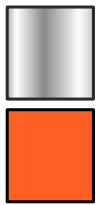




СВЛ

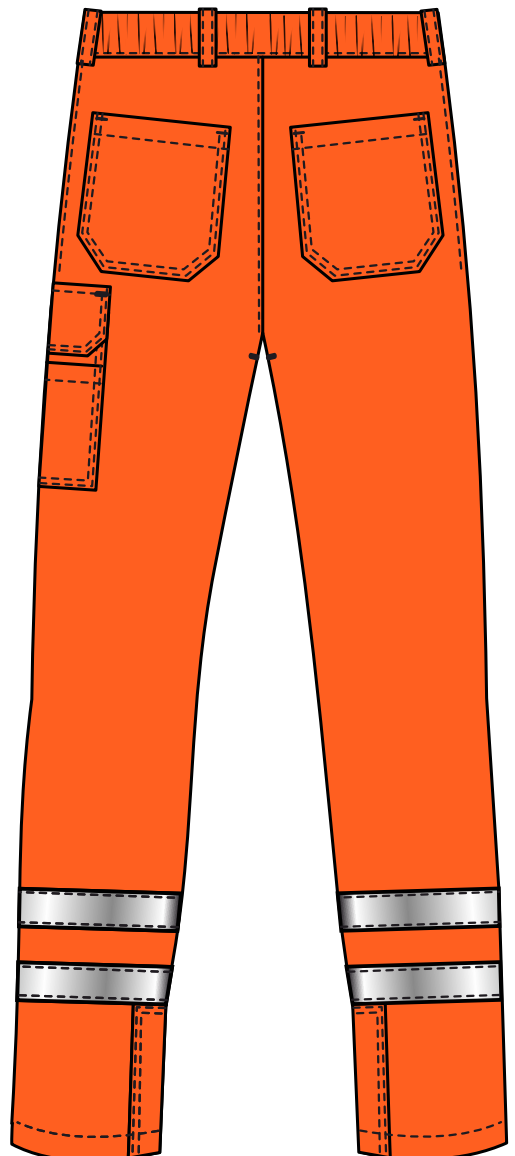
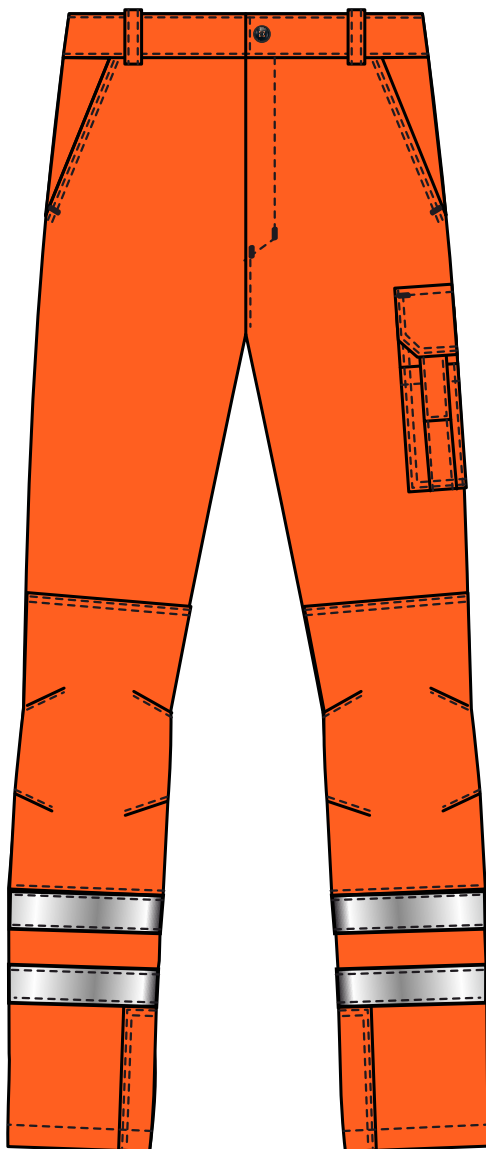
Костюм для водителей
Костюм мужской Арт.352, (куртка, полукombineзон),
фл. оранжевый с лого

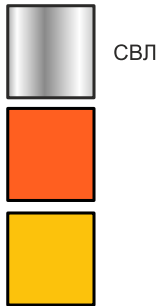




СВЛ

Костюм для водителей
Костюм мужской Арт.352, (куртка, брюки),
фл. оранжевый с лого





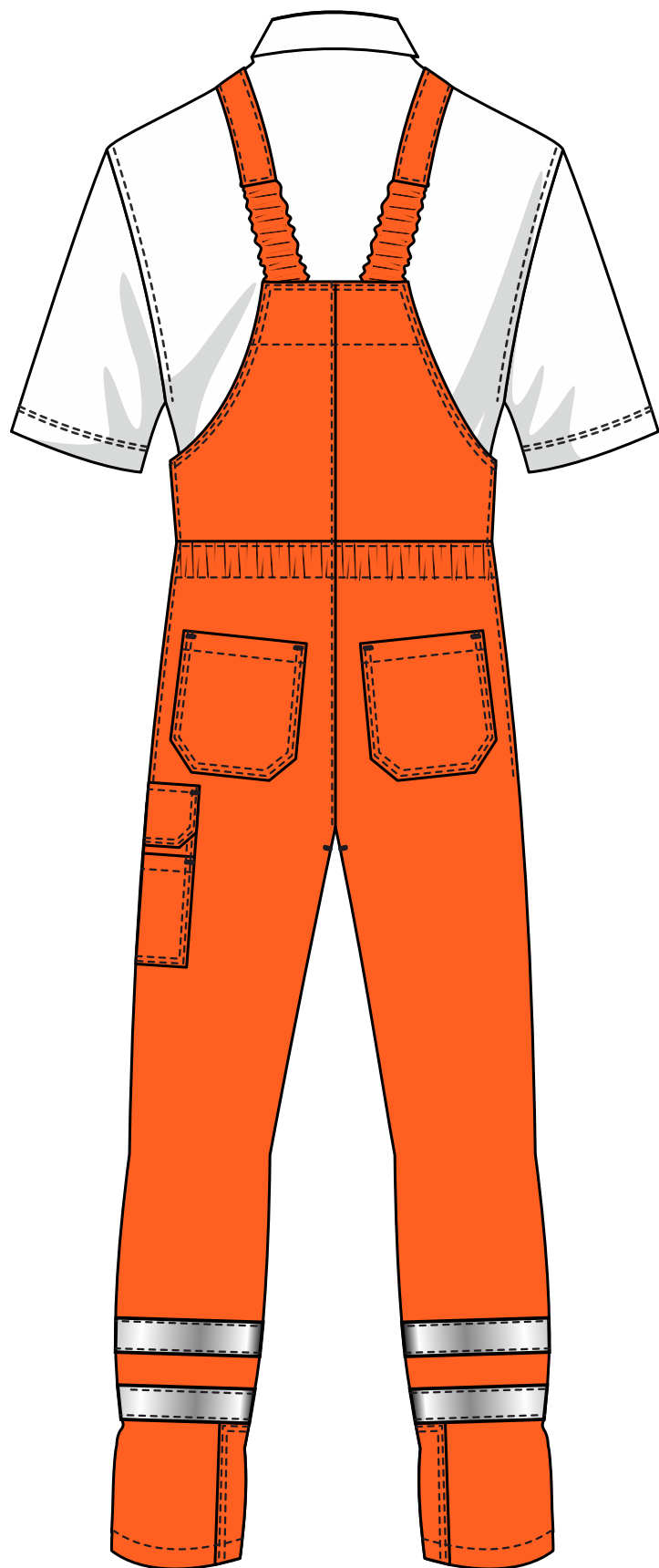
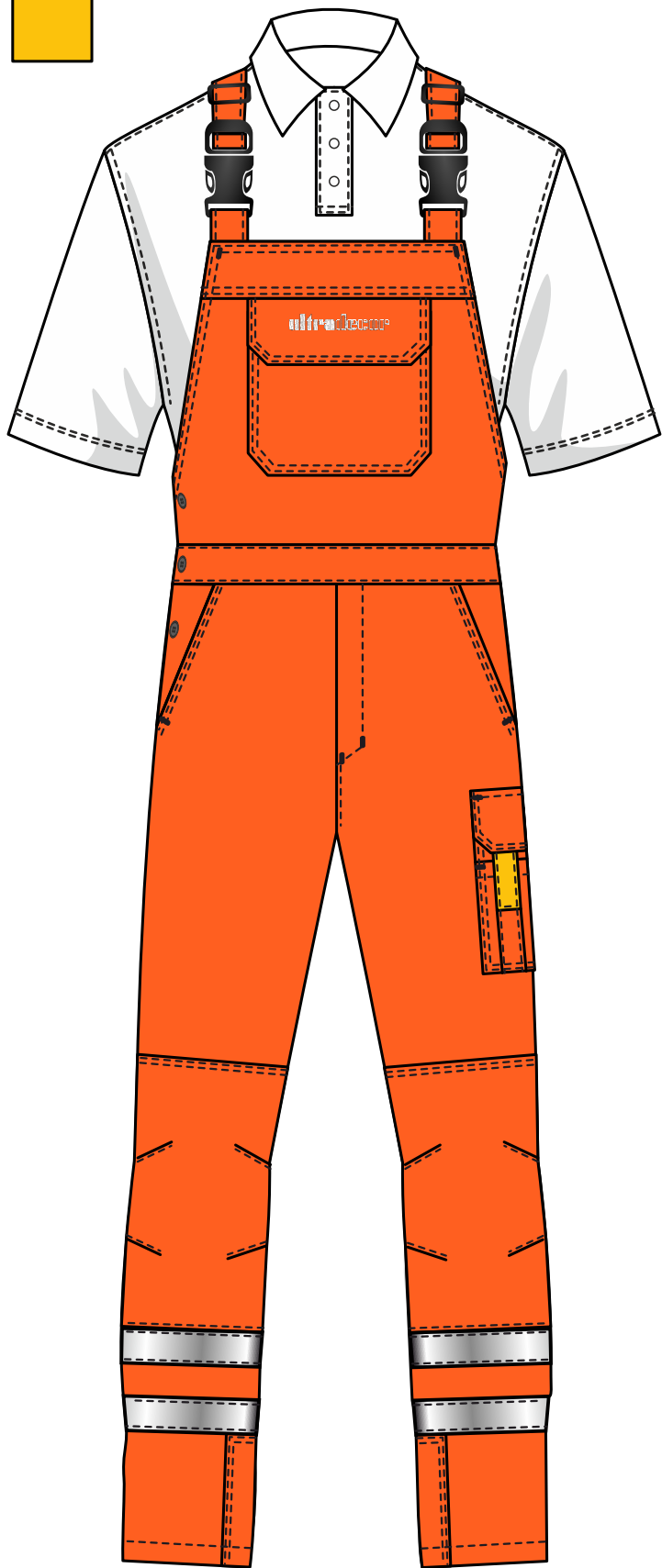
Костюм для слесарей
Костюм мужской Арт.352, (куртка, полукombineзон),
фл. оранжевый/желтый с лого



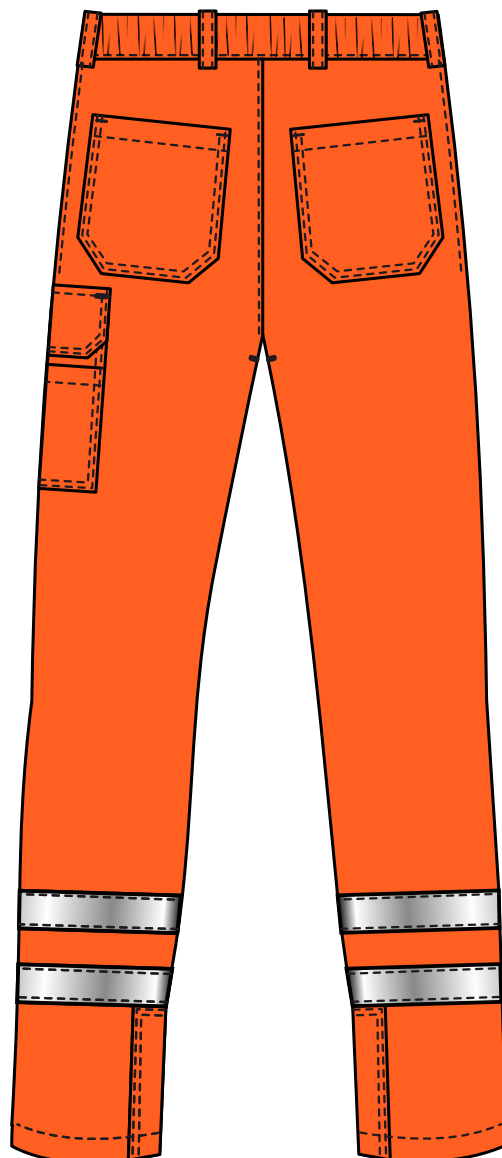
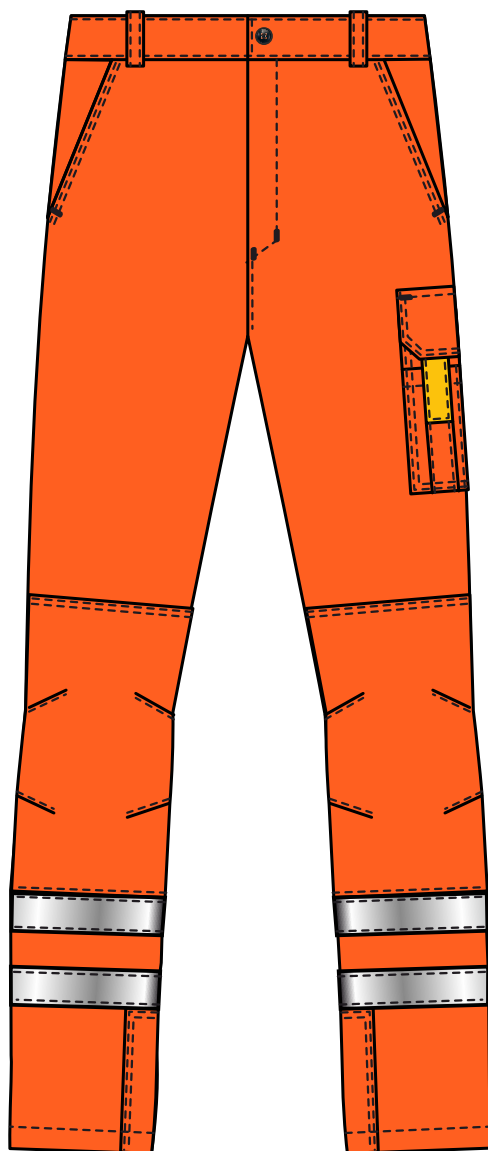
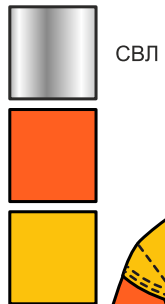


СВЛ

Костюм для слесарей
Костюм мужской Арт.352, (куртка, полукombineзон),
фл. оранжевый/желтый с лого



Костюм для слесарей
Костюм мужской Арт. 352 (куртка, брюки)
оранжевый фл./желтый с лого



Описание внешнего вида

Куртка летняя мужская, с центральной бортовой застежкой на молнию.

Полочки с кокетками со стежкой вдоль детали. Между кокеткой и полочкой вставка из светоотражающей ткани. В рельефных швах полочки листочка закрывающая карман с молнией. На полочках накладные нагрудные карманы с клапаном, застегивающиеся на потайную кнопку. Слева на нагрудный карман настроен малый карман под бейдж. По низу кармана вшита пата с кольцом под бейдж. Справа на нагрудный карман настроен малый объемный карман застегивающийся на хлястик с контактной лентой. На полочку горизонтально настроена СВО лента шириной 5см.

Спинка с кокеткой. Нижняя часть спинки с подрезными бочками. Между кокеткой и спинкой вставка из светоотражающей ткани. По низу спинки настроен усилитель со стежкой. На уровне проймы на спинку горизонтально настроена СВО лента шириной 5 см.

Пояс куртки цельнокроеный, по низу в области боковых швов расположен хлястик продетый через шлевку для регулировки объема по низу. Хлястик застегивается на потайную кнопку, для регулировки объема по низу у кнопки две ответные части.

Рукава втачные трехшовные с патой по низу, застегивающейся на потайные кнопки, для регулировки рукава по ширине у кнопки две ответные части. На нижней части рукава вытачки для формообразования локтевой части. Между нижней и верхней частью рукава фигурная вставка из светоотражающей ткани. На верхнюю часть рукава горизонтально настроена СВО лента шириной 5см.

Воротник стойка.

Кокетка полочки цельнокроеная с кокеткой спинки без плечевого шва из отделочной ткани (цвет ткани отделки желтый) По кокетке отстрочка нитками желтого цвета, кроме нижнего среза спинки. По нижнему срезу кокетки спинки отстрочка нитками в цвет основной ткани.

Полукомбинезон мужской летний с притачным поясом, стянутым по спинке эластичной лентой.

Застежка сбоку справа на три обметанные петли и три пуговицы.

Нагрудник по верху усилен планкой. На нагруднике накладной карман с клапаном застегивающийся на две кнопки.

Рост комбинезона регулируется бретелями застегивающимися на фастексы.

На передних частях брюк боковые карманы с подрезным бочком. Гульфик застегивается на молнию. Слева на уровне бедра накладной карман с клапаном над боковым швом. Клапан застегивается на контактную ленту. На набедренный карман настроен малый объемный карман застегивающийся на пату с контактной лентой. В области колен для усиления настроен наколенник в виде кармана, заход в карман снизу фиксируется с помощью контактной ленты. Под наколенником настроена охватывающая светоотражающая лента в два ряда шириной 5 см. Наколенник с вытачками обеспечивающими формообразование.

Задние части брюк с накладными верхними карманами. На шаговый шов по низу настроена фигурная деталь для усиления бокового шва при трении. Цвет отделочных ниток в цвет ткани верха.

Клапан левого набедренного кармана из ткани желтого цвета. Отстрочка по периметру клапана левого набедренного кармана нитками желтого цвета.

Брендинг:

Вышивка с логотипом на левой полочке, на нагрудном кармане ПК и на спинке согласно визуализации и разметке на лекалах.

Отделочные строчки на пк

| № п/п | Отделочные строчки | Ширина шва | Цвет |
|-------|---|------------|-------------------|
| | Полукомбинезон | | |
| | Двухлинейная строчка (0,1+0,5) | 0,1+0,5 | В цвет осн. ткани |
| 1. | По линии входа в боковой карман | | |
| 2. | По периметру клапана набедренного кармана | | |
| 3. | По периметру накладных карманов | | |
| 4. | По периметру усилителей внизу брюк | | |
| 5. | По верхнему срезу наколенников | | |
| 6. | По линии проймы нагрудника и спинки | | |
| 7. | По периметру притачной планки нагрудника | | |
| 8. | По периметру накладного кармана нагрудника | | |
| 9. | По периметру клапана кармана нагрудника | | |
| | Однолинейная строчка (0,1) | 0,1 | В цвет осн. ткани |
| 10. | По периметру пояса брюк | | |
| 11. | По периметру шлевок | | |
| 12. | По среднему шву брюк | | |
| 13. | | | |
| 14. | По складкам набедренного кармана | | |
| 15. | | | |
| 16. | По нижнему срезу наколенников | | |
| 17. | По приметру петли верхнего заднего кармана | | |
| 18. | По вытачкам на наколеннике | | |
| 19. | По периметру бретелей | | |
| 20. | По периметру держателей фастекса | | |
| | Однолинейная строчка (0,1) | | Желтые |
| 21. | По периметру хлястика набедренного кармана | | |
| | Однолинейная строчка (0,1) | 0,1 | Св серые |
| 22. | По верхнему срезу детали из сот | | |
| 23. | По периметру светоотражающей ленты по низу брюк | | |
| | Однолинейная строчка (0,7) | 0,7 | В цвет осн. ткани |
| 24. | По верхнему срезу клапана | | |
| | Шов в подгибку с закрытым срезом (2,5) | 2,5 | В цвет осн. ткани |
| 25. | Задние карманы брюк | | |
| 26. | Набедренный карман брюк | | |
| 27. | Низ брюк | | |
| | Шов в подгибку с закрытым срезом (1,2) | 1,2 | В цвет осн. ткани |
| 28. | | | |
| | Закрепки на спецмашине длина 0,8 ширина 0,25 | | В цвет осн. ткани |

Отделочные строчки на куртке

| № п/п | Отделочные строчки | Ширина шва | Цвет |
|-------|---|------------|-------------------|
| | Куртка | | |
| | Двухлинейная строчка (0,1+0,5) | 0,1+0,5 | В цвет осн. ткани |
| 1. | По линии стачивания полочки с кокеткой | | |
| 2. | По периметру клапана нагрудных карманов | | |
| 3. | По периметру накладных карманов | | |
| 4. | По линии входа в карман | | |
| 5. | По рельефам полочки | | |
| 6. | По периметру переднего переката рукава | | |
| 7. | По периметру заднего переката рукава | | |
| 8. | По линии стачивания верхней и нижней части рукава | | |
| 9. | По линии притачивания вставки из сот | | |
| 10. | По линиям рельефа спинки | | |
| 11. | По верхней линии усилителя спинки | | |
| 12. | По линии притачивания кокетки | | |
| | Двухлинейная строчка (0,1+0,5) | 0,1+0,5 | Желтые |
| 13. | Шов соединения рукава с кокеткой | | |
| 14. | Шов притачивания кокетки к дет из сот на полочке | | |
| | Однолинейная строчка (стежка) | | Желтые |
| 15. | Кокетка полочки и спинки. Ширина между строчками по разметке на лекалах | | |
| | Однолинейная строчка (стежка) | | |
| 16. | Усилитель спинки. Ширина между строчками по разметке на лекалах | | В цвет осн. ткани |
| | Однолинейная строчка (0,1) | 0,1 | В цвет осн. ткани |
| 17. | По отлету воротника | | |
| 18. | По линии горловины воротника | | |
| 19. | По линии борта | | |
| 20. | По линии складок правого кармана | | |
| 21. | По периметру хлястика првого кармана | | |
| 22. | По линии низа пояса | | |
| 23. | По периметру хлястика пояса и держателю кольца | | |
| 24. | По периметру шлевки на поясе | | |
| 25. | По периметру держателя кольца на левом кармане | | |
| 26. | По периметру паты рукава | | |
| 27. | По линии низа обтачки рукава | | |
| 28. | По вытачкам на рукаве | | |
| | Однолинейная строчка (0,1) | 0,1 | Св серые |
| 29. | По верхнему срезу вставки из светоотражающей тканина рукаве | | |
| | Однолинейная строчка (0,7) | 0,7 | В цвет осн. ткани |
| 30. | По верхнему срезу клапана | | |
| | Шов в подгибку с закрытым срезом (2,5) | 2,5 | В цвет осн. ткани |
| 31. | Верхние срезы нагрудных карманов | | |
| 32. | Ширина пояса куртки (6,0) | 6,0 | В цвет осн. ткани |
| 33. | Ширина манжеты (обтачки низа рукава) (4,5) | 4,5 | В цвет осн. ткани |
| 34. | Закрепки на спецмашине длина 0,8 ширина 0,25 | | В цвет осн. ткани |

Костюм мужской Арт.352, (куртка, полукombineзон), фл. оранжевый с лого, 48-50/170-176

Параметры: Дата отчета: 25.09.2024
 Вид цены: Закупочная
 Валюта: руб.

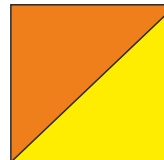


Норма расхода

| Статья калькуляции, Тип затрат | | | | |
|--|--|----------|------------------------|--------|
| Затрата | Характеристика | Ед. изм. | Описание | |
| Итого | | | | |
| Обмундирование, Материальные | | | | |
| Ткань СТ-4С | 50%хл 50%па_210 г/м2_ВО_#04 оранжевый (флер) | пог. м | | 4,640 |
| Ткань подкладочная Тафета 190Т | 100% пз 52 г/м2 ТРХ 16-3801 серый | пог. м | | 0,030 |
| Ткань Светоотражающая | 100% полиэстер, 150 г/м2, серебро | пог. м | | 0,090 |
| Молния трактор Т-5 1 замок разъемная | 60 см, S580, черный | шт | | 1,000 |
| Молния трактор Т-5 1 замок неразъемная | 16 см, S580, черный | шт | | 2,000 |
| Молния витая Т-5 1 замок неразъемная | 18 см, S580, черный | шт | | 1,000 |
| Резинка тягачая | 40 мм, Белый | пог. м | | 0,770 |
| Лента контактная "липучка" | 25 мм, (комплект) серый | пог. м | | 0,500 |
| Пуговица 17/4 | Черный | шт | | 3,000 |
| Фастекс | 40 мм, черный | шт | На бретели ПК | 2,000 |
| Шлевка | 30 мм пластик черный | шт | На пояс куртки | 2,000 |
| Полукольцо пластиковое | ПЛУ5770 черный_25 ушко (23x34)мм | шт | На левый карман куртки | 1,000 |
| Кнопка в сборе | 15мм, ПМ оксид | компл | | 12,000 |
| Люверс | 6 мм (6x10x5,5) оксид | шт | | 8,000 |
| Кольцо под люверс | Матовый цвет №4 10x5,5x6 мм, | шт | | 8,000 |
| Лента репсовая | 9 мм, черный | пог. м | | 0,070 |
| Нитки 45 (Посадская Мануфактура) 2500 | 443 светло-серый | боб | | 0,010 |
| Контрольная лента | Тканевая на нейлоне | шт | | 2,000 |
| Именная лента (ФИО) | 75x45 мм | шт | | 2,000 |
| Этикетка самоклеющаяся | 64x107 мм, на картонный ярлык | шт | | 1,000 |
| Этикетка самоклеющаяся | 58x40 мм, QR код на ярлык | шт | | 1,000 |
| Этикетка самоклеющаяся | 58x40 мм, для индивидуальной упаковки | шт | | 1,000 |
| Биркодержатель | Пластиковый, 75мм | шт | | 1,000 |
| Ярлык картонный | 70x135 мм_Патриот | шт | | 1,000 |
| Пакет упаковочный | с клапаном и скотчем, 40x50 см. | шт | | 1,000 |
| Мешок полипропиленовый | 80x120 СВ | шт | | 0,070 |
| Вышивка | Ультрадекор, ULTRADECOR, спина - 260*40; грудь, клапан ПК - 80*15, летний костюм | шт | | 1,000 |
| Кольцо под кнопку | Матовый цвет 15x13,0x4,0 мм | шт | | 24,000 |
| Нитки 45 (Посадская Мануфактура) 2500 | 186 оранжевый фл. | боб | | 0,350 |
| Лента СВ | 50 мм, серебро | пог. м | | 4,200 |
| Пленка ПВХ | Прозрачная, 200мк, 140см | пог. м | | 0,007 |

Костюм мужской Арт.352, (куртка, пк), фл оранжевый/желтый, 48-50/170-176

Параметры: Дата отчета: 25.09.2024
 Вид цены: Закупочная
 Валюта: руб.



Норма расхода

| Статья калькуляции, Тип затрат | | | | |
|--|--|----------|------------------------|--------|
| Затрата | Характеристика | Ед. изм. | Описание | |
| Итого | | | | |
| Обмундирование, Материальные | | | | |
| Ткань СТ-4С | 50%хл 50%па_210 г/м2_ВО_#04 оранжевый (флер) | пог. м | | 4,440 |
| Ткань СТ-1 | 35%хл 65%па 200 г/м2 ВО ТРХ 13-0758 желтый | пог. м | | 0,250 |
| Ткань подкладочная Тафета 190Т | 100% пз 52 г/м2 ТРХ 16-3801 серый | пог. м | | 0,030 |
| Ткань Светоотражающая | 100% полиэстер, 150 г/м2, серебро | пог. м | | 0,090 |
| Молния трактор Т-5 1 замок разъемная | 60 см, S580, черный | шт | | 1,000 |
| Молния трактор Т-5 1 замок неразъемная | 16 см, S580, черный | шт | | 2,000 |
| Молния витая Т-5 1 замок неразъемная | 18 см, S580, черный | шт | | 1,000 |
| Резинка тягачая | 40 мм, Белый | пог. м | | 0,770 |
| Лента СВ | 50 мм, серебро | пог. м | | 4,200 |
| Лента контактная "липучка" | 25 мм, (комплект) серый | пог. м | | 0,500 |
| Пуговица 17/4 | Черный | шт | | 3,000 |
| Фастекс | 40 мм, черный | шт | На бретели ПК | 2,000 |
| Шлевка | 30 мм пластик черный | шт | На пояс куртки | 2,000 |
| Полукольцо пластиковое | ПЛУ5770 черный_25 ушко (23x34)мм | шт | На левый карман куртки | 1,000 |
| Кнопка в сборе | 15мм, ПМ оксид | компл | | 12,000 |
| Кольцо под кнопку | Матовый цвет 15x13,0x4,0 мм | шт | | 24,000 |
| Люверс | 6 мм (6x10x5,5) оксид | шт | | 8,000 |
| Кольцо под люверс | Матовый цвет №4 10x5,5x6 мм, | шт | | 8,000 |
| Лента репсовая | 9 мм, черный | пог. м | | 0,070 |
| Нитки 45 (Посадская Мануфактура) 2500 | 443 светло-серый | боб | | 0,010 |
| Нитки 45 (Посадская Мануфактура) 2500 | 186 оранжевый фл. | боб | | 0,350 |
| Нитки 45 (Посадская Мануфактура) 2500 | 125 желтый | боб | | 0,030 |
| Контрольная лента | Тканевая на нейлоне | шт | | 2,000 |
| Именная лента (ФИО) | 75x45 мм | шт | | 2,000 |
| Этикетка самоклеющаяся | 64x107 мм, на картонный ярлык | шт | | 1,000 |
| Этикетка самоклеющаяся | 58x40 мм, QR код на ярлык | шт | | 1,000 |
| Этикетка самоклеющаяся | 58x40 мм, для индивидуальной упаковки | шт | | 1,000 |
| Биркодержатель | Пластиковый, 75мм | шт | | 1,000 |
| Ярлык картонный | 70x135 мм_Патриот | шт | | 1,000 |
| Пакет упаковочный | с клапаном и скотчем, 40x50 см. | шт | | 1,000 |
| Мешок полипропиленовый | 80x120 СВ | шт | | 0,070 |
| Вышивка | Ультрадекор, ULTRADECOR, спина - 260*40; грудь, клапан ПК - 80*15, летний костюм | шт | | 1,000 |
| Пленка ПВХ | Прозрачная, 200мк, 140см | пог. м | | 0,007 |

СПЕЦИФИКАЦИЯ ЛЕКАЛ И ДЕТАЛЕЙ КРОЯ

Куртка "Кроншпан_Ультралогистика" контрастная мужская.

Базовый размер 176-50

27.09.2024

| № п/п | Номер детали | Наименование деталей | Количество | |
|-----------------|--------------|--|------------|-----------|
| | | | лекал | дет. кроя |
| 1 | 2 | 3 | 4 | 5 |
| Верх (В) | | | | |
| 1 | 024 | В Воротник стойка -2д | 1 | 1+1 |
| 2 | 025 | В Деталь СОП спинка-1д | 1 | 1+0 |
| 3 | 026 | В Спинка-1д | 1 | 1+0 |
| 4 | 027 | В Боковая часть спинки-2д | 1 | 1+1 |
| 5 | 028 | В Накладка спинки-1д | 1 | 1+0 |
| 6 | 029 | В Деталь СОП полочки-2д | 1 | 1+1 |
| 7 | 030 | В Боковая часть полочки -2д | 1 | 1+1 |
| 8 | 031 | В Полочка правая-1 дет | 1 | 1+0 |
| 9 | 032 | В Полочка левая-1 дет | 1 | 1+0 |
| 10 | 033 | В Клапан правого нагрудного кармана -1д | 1 | 1+0 |
| 11 | 034 | В Клапан левого нагрудного кармана -1д | 1 | 1+0 |
| 12 | 035 | В Нижний клапан правого нагрудного кармана -1д | 1 | 1+0 |
| 13 | 036 | В Нижний клапан левого нагрудного кармана -1д | 1 | 1+0 |
| 14 | 037 | В Правый нагрудный карман-1д | 1 | 1+0 |
| 15 | 038 | В Малый правый нагрудный карман-1д | 1 | 1+0 |
| 16 | 039 | В Пата правого нагрудного кармана-1д | 1 | 1+0 |
| 17 | 040 | В Левый нагрудный карман1д | 1 | 1+0 |
| 18 | 041 | В Карман для бейджа-1д | 1 | 1+0 |
| 19 | 042 | В Обтачка кармана для бейджа-1д | 1 | 1+0 |
| 20 | 043 | В Петля под полукольцо-1д | 1 | 1+0 |
| 21 | 044 | В Подборт-2д | 1 | 1+1 |
| 22 | 045 | В Клапан бокового кармана-4д | 1 | 2+2 |
| 23 | 046 | В Подкладка правого кармана кармана-1д | 1 | 1+0 |
| 24 | 047 | В Подкладка левого кармана кармана-1д | 1 | 1+0 |
| 25 | 048 | В Локтевая часть рукава-2д | 1 | 1+1 |
| 26 | 049 | В Передняя часть рукава-2д | 1 | 1+1 |
| 27 | 050 | В Верхняя средняя часть рукава-2д | 1 | 1+1 |
| 28 | 051 | В Нижняя средняя часть рукава-2д | 1 | 1+1 |
| 29 | 052 | В Пата рукава-2д | 1 | 1+1 |
| 30 | 053 | В Обтачка рукава 2д | 1 | 1+1 |
| 31 | 054 | В Пата спинки-2д | 1 | 1+1 |
| 32 | 055 | В Обтачка низа спинки-1д | 1 | 1+0 |
| 33 | 056 | В Обтачка низа полочки-2д | 1 | 1+1 |
| 34 | 057 | В Петля пояса-2д | 1 | 1+1 |
| 35 | 058 | В Шлевка 2шт-1д | 1 | 1+0 |

Спецификация лекал куртка (продолжение)

| | | | | |
|---|-----|----------------------------|---|-----|
| | | | | |
| | | Верх 2 (V) | | |
| 1 | 062 | V Кокетка-2д | 1 | 1+1 |
| | | | | |
| | | Подкладка (П) | | |
| 1 | 066 | П Долевик-2д | 1 | 1+1 |
| | | | | |
| | | СОП (Ю) | | |
| 1 | 070 | Ю СОП спинка 1д | 1 | 1+0 |
| 2 | 071 | Ю СОП полочки 2д | 1 | 1+1 |
| 3 | 072 | Ю СОП рукава 2д | 1 | 1+1 |
| | | | | |
| | | Пленка (А) | | |
| 1 | 076 | Пл Окошко для бейджа-1д | 1 | 1+0 |
| | | | | |
| | | Вспомогательное (Н) | | |
| | | | | |
| 1 | 080 | Н Намелка стежки спинки | 1 | - |
| 2 | 081 | Н Намелка стежки кокетки | 1 | - |
| 3 | 082 | Н Нарезка шлевки | 1 | - |
| | | | | |
| | | Технолог: | | |
| | | Конструктор: Федулеев Э. | | |

СПЕЦИФИКАЦИЯ ЛЕКАЛ И ДЕТАЛЕЙ КРОЯ

Полукомбинезон "Кроншпан_Ультралогистика" контрастный мужская.

Базовый размер 176-50

27.09.2024

| № п/п | Номер детали | Наименование деталей | Количество | |
|----------------------------|--------------|---|------------|-----------|
| | | | лекал | дет. кроя |
| 1 | 2 | 3 | 4 | 5 |
| Верх (В) | | | | |
| 1 | 028 | В Бретель полукомбинезона-2д | 1 | 1+1 |
| 2 | 029 | В Эластичный участок бретели-2д | 1 | 1+1 |
| 3 | 030 | В Обтачка спинки полукомбинезона-1д | 1 | 1+0 |
| 4 | 031 | В Спинка полукомбинезона-2д | 1 | 1+1 |
| 5 | 032 | В Кулиса спинки полукомбинезона-1д | 1 | 1+0 |
| 6 | 033 | В Задняя правая половинка полукомбинезона-1д | 1 | 1+0 |
| 7 | 034 | В Задняя левая половинка полукомбинезона-1д | 1 | 1+0 |
| 8 | 035 | В Карман задний правый-1д | 1 | 1+0 |
| 9 | 036 | В Карман задний левый-1д | 1 | 1+0 |
| 10 | 037 | В Петля заднего левого кармана-1д | 1 | 1+0 |
| 11 | 038 | В Планка застежки-1д | 1 | 1+0 |
| 12 | 039 | В Держатель фастекса-2д | 1 | 1+1 |
| 13 | 040 | В Обтачка нагрудника-1д | 1 | 1+0 |
| 14 | 041 | В Нагрудник полукомбинезона-1д | 1 | 1+0 |
| 15 | 042 | В Клапан нагрудного кармана-1д | 1 | 1+0 |
| 16 | 043 | В Нижний клапан нагрудного кармана-1д | 1 | 1+0 |
| 17 | 044 | В Карман нагрудный-1д | 1 | 1+0 |
| 18 | 045 | В Пояс полукомбинезона-1д | 1 | 1+0 |
| 19 | 046 | В Нижний пояс полукомбинезона-1д | 1 | 1+0 |
| 20 | 047 | В Боковая часть правой передней половинки-1д | 1 | 1+0 |
| 21 | 048 | В Боковая часть левой передней половинки-1д | 1 | 1+0 |
| 22 | 049 | В Подкладка верхнего кармана-2д | 1 | 1+1 |
| 23 | 050 | В Правая передняя половинка-1д | 1 | 1+0 |
| 24 | 051 | В Левая передняя половинка-1д | 1 | 1+0 |
| 25 | 052 | В Обтачка боковой застежки-1д | 1 | 1+0 |
| 26 | 053 | В Откосок-1д | 1 | 1+0 |
| 27 | 054 | В Обтачка застежки (гульфик)-1д | 1 | 1+0 |
| 28 | 055 | В Клапан бокового кармана-2д | 1 | 1+1 |
| 29 | 056 | В Боковой карман-1д | 1 | 1+0 |
| 30 | 057 | В Дополнительный левый боковой карман-1д | 1 | 1+0 |
| 31 | 058 | В Наколенник-2д | 1 | 1+1 |
| 32 | 059 | В Усилитель низа шагового шва-2д | 1 | 1+1 |
| Верх 2 (V) | | | | |
| 1 | 063 | В Клапан дополнительного левого бокового кармана-1д | 1 | 1+0 |
| Вспомогательные (Н) | | | | |
| 1 | 067 | Н Клапан нагрудного кармана | 1 | - |
| Технолог: | | | | |
| Конструктор: Федулеев Э. | | | | |

ТАБЛИЦА ИЗМЕРЕНИЯ ЛЕКАЛ

Куртка "Кроншпан_Ультралогистика" контрастная мужская.

Базовый размер 176-50

01.10.2024

Куртка мужская

| № | Наименование измерения | Рост | Обхват груди типовой фигуры | | | | | | | Допуски, см | |
|---|--|----------------|-----------------------------|-------|-------------|-------|-------|-------|-------|-------------|-------|
| | | | 40-42 | 44-46 | 48 | 52-54 | 56-58 | 60-62 | 64-66 | | 68-70 |
| 1 | Длина спинки посередине | 158-164 | 64,0 | 64,0 | 64,0 | 64,0 | 64,0 | 64,0 | 64,0 | 64,0 | ± 1,5 |
| | | 170-176 | 68,0 | 68,0 | 68,0 | 68,0 | 68,0 | 68,0 | 68,0 | 68,0 | |
| | | 182-188 | 72,0 | 72,0 | 72,0 | 72,0 | 72,0 | 72,0 | 72,0 | 72,0 | |
| | | 194-200 | 76,0 | 76,0 | 76,0 | 76,0 | 76,0 | 76,0 | 76,0 | 76,0 | |
| 2 | Ширина изделия на уровне глубины проймы (в застегнутом виде) | 158-200 | 52,0 | 56,0 | 60,0 | 64,0 | 68,0 | 72,0 | 76,0 | 80,0 | ± 1,0 |
| 3 | Длина рукава (с плечом) | 158-164 | 76,5 | 77,3 | 78,2 | 79,1 | 79,9 | 80,8 | 81,6 | 82,5 | ± 1,1 |
| | | 170-176 | 80,5 | 81,3 | 82,2 | 83,1 | 83,9 | 84,8 | 85,6 | 86,5 | |
| | | 182-188 | 84,5 | 85,3 | 86,2 | 87,1 | 87,9 | 88,8 | 89,6 | 90,5 | |
| | | 194-200 | 88,5 | 89,3 | 90,2 | 91,1 | 91,9 | 92,8 | 93,6 | 94,5 | |
| 4 | Ширина изделия внизу (в застегнутом виде) | 158-200 | 48,0 | 52,0 | 56,0 | 60,0 | 64,0 | 68,0 | 72,0 | 76,0 | ± 1,0 |
| 5 | Длина воротника полочки втачивания | 158-200 | 47,3 | 49,3 | 51,3 | 53,3 | 55,3 | 57,3 | 59,3 | 61,3 | ± 1,0 |
| 6 | Ширина рукава сверху | 158-200 | 21,7 | 23,0 | 24,3 | 25,6 | 26,9 | 28,2 | 29,5 | 30,8 | ± 1,0 |
| 7 | Ширина рукава внизу | 158-200 | 12,9 | 13,2 | 13,5 | 13,8 | 14,1 | 14,4 | 14,7 | 15,0 | ± 0,5 |

Полукомбинезон "Кроншпан_Ультралогистика" контрастный мужская.

Базовый размер 176-50

01.10.2024

Брюки, полукомбинезон мужские

| № | Наименование измерения | Рост | Обхват груди типовой фигуры | | | | | | | Допуски, см | |
|---|--|----------------|-----------------------------|-------|--------------|-------|-------|-------|-------|-------------|-------|
| | | | 40-42 | 44-46 | 48 | 52-54 | 56-58 | 60-62 | 64-66 | | 68-70 |
| 1 | Длина по боковому шву | 158-164 | 95,7 | 95,7 | 95,7 | 95,7 | 95,7 | 95,7 | 95,7 | 95,7 | ± 1,5 |
| | | 170-176 | 104,7 | 104,7 | 104,7 | 104,7 | 104,7 | 104,7 | 104,7 | 104,7 | |
| | | 182-188 | 113,7 | 113,7 | 113,7 | 113,7 | 113,7 | 113,7 | 113,7 | 113,7 | |
| | | 194-200 | 122,7 | 122,7 | 122,7 | 122,7 | 122,7 | 122,7 | 122,7 | 122,7 | |
| 2 | Длина по шаговому шву | 158-164 | 74,2 | 73,2 | 72,2 | 71,2 | 70,2 | 69,2 | 68,2 | 67,2 | ± 1,5 |
| | | 170-176 | 81,0 | 80,0 | 80,0 | 78,0 | 77,0 | 76,0 | 75,0 | 74,0 | |
| | | 182-188 | 87,8 | 86,8 | 85,8 | 84,8 | 83,8 | 82,8 | 81,8 | 80,8 | |
| | | 194-200 | 94,6 | 93,6 | 92,6 | 91,6 | 90,6 | 89,6 | 88,6 | 87,6 | |
| 3 | Ширина на уровне среднего шва | 170-176 | 32,4 | 34,2 | 36,0 | 37,8 | 39,6 | 41,4 | 43,2 | 45,0 | ± 1,0 |
| 4 | Ширина по линии талии (при стянутой резинке) | 170-176 | 43,0 | 47,0 | 51,0 | 55,0 | 59,0 | 63,0 | 67,0 | 71,0 | ± 1,0 |
| 5 | Ширина изделия внизу | 170-176 | 22,3 | 22,9 | 23,5 | 24,1 | 24,7 | 25,3 | 25,9 | 26,5 | ± 0,5 |


Контрольная лента


ПАТРИОТ
ОТЕЧЕСТВЕННАЯ

ТР ТС 019/2011
ГОСТ 12.4.280-2014
Костюм мужско
Арт.352, (куртка, п/к),
фл. оранжевый/
желтый с лого **EAC**

Размер (А) Рост (Б)

| | |
|---------|---------|
| 80-84 | 146-152 |
| 88-92 | 158-164 |
| 96-100 | 170-176 |
| 104-108 | 182-188 |
| 112-116 | 194-200 |
| 120-124 | |
| 128-132 | |
| 136-140 | |
| 144-148 | |





класс защиты: -
защитные свойства:
Ми 3 VO

состав сырья:
ткань верха:
35% хл 65% пэ
плотность: 210 г/м²
цвет:
флуоресцентный
оранжевый/желтый

Дата выпуска: 10/2024
Сделано в России
Изготовитель:
ООО ГК «Патриот»
105523 г. Москва
Щелковское шоссе, 97
www.patriot-cl.ru
тел. +7 (499) 500-14-00

ПАТРИОТ
ОТЕЧЕСТВЕННАЯ

ТР ТС 019/2011
ГОСТ 12.4.280-2014
Костюм мужско
Арт.352, (куртка, п/к),
фл. оранжевый
с лого **EAC**

Размер (А) Рост (Б)

| | |
|---------|---------|
| 80-84 | 146-152 |
| 88-92 | 158-164 |
| 96-100 | 170-176 |
| 104-108 | 182-188 |
| 112-116 | 194-200 |
| 120-124 | |
| 128-132 | |
| 136-140 | |
| 144-148 | |





класс защиты: -
защитные свойства:
Ми 3 VO

состав сырья:
ткань верха:
35% хл 65% пэ
плотность: 210 г/м²
цвет:
флуоресцентный
оранжевый

Дата выпуска: 10/2024
Сделано в России
Изготовитель:
ООО ГК «Патриот»
105523 г. Москва
Щелковское шоссе, 97
www.patriot-cl.ru
тел. +7 (499) 500-14-00

Именная лента (ФИО)

Ф.И.О. _____

Ф.И.О. _____

Индивидуальная упаковка пакет с клапаном

Приемка и упаковка.

Изделие разбирается контролером ОТК. На картонный ярлык ставится штамп ОТК. Изделие надлежащего качества упаковывается в индивидуальный пакет, картонный ярлык должен быть виден и повернут стороной с QR-кодом наружу. Пакет заклеивается клапаном на самоклеющуюся ленту.

На индивидуальную упаковку наклеивается стикер с информацией о размеро-росте и гендерной принадлежности.

Далее изделия комплектуются в пачки по 5 шт.

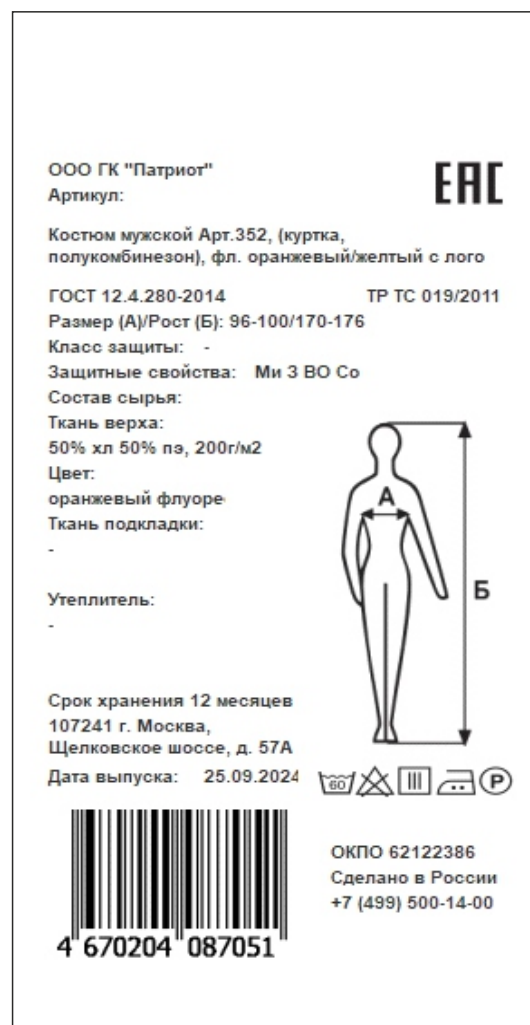
Пачки с изделиями упаковываются в полипропиленовый мешок, в мешок вкладывается упаковочный ярлык заполненный в соответствии с содержимым мешка.



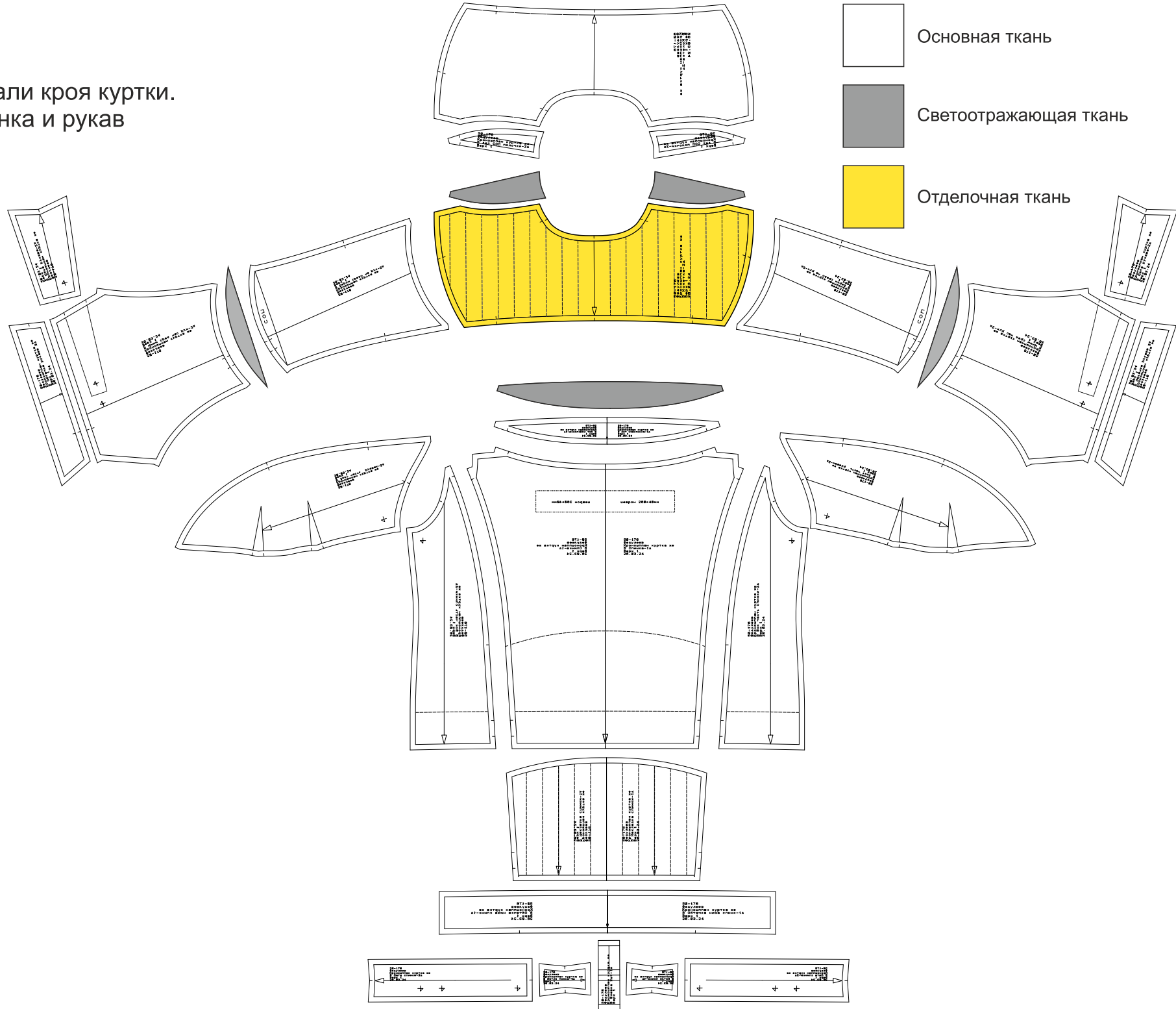
Ярлык картонный 70x135 Для изделий с Вышивкой Ультрадекор

Лицо

Оборот

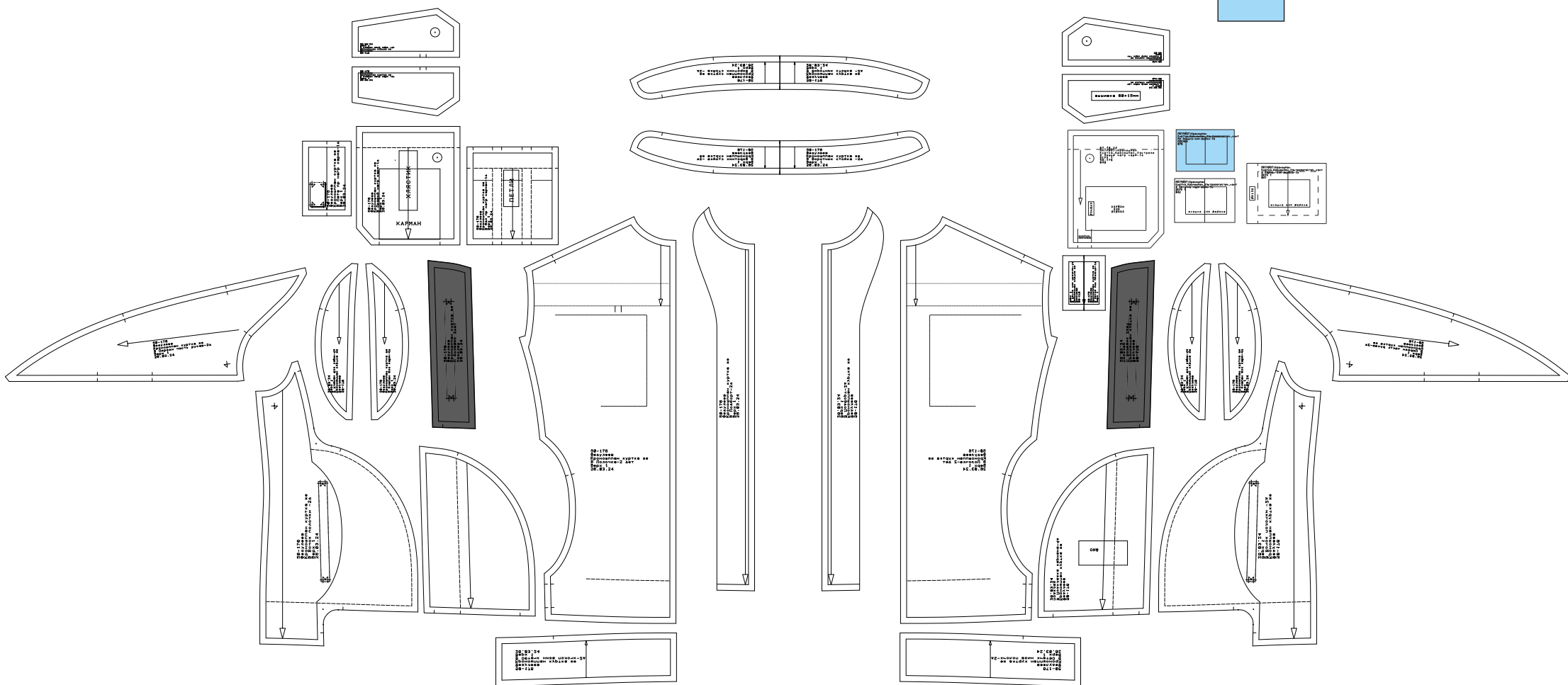


Детали кроя куртки. Спинка и рукав



Детали кроя куртки. Полочка и воротник

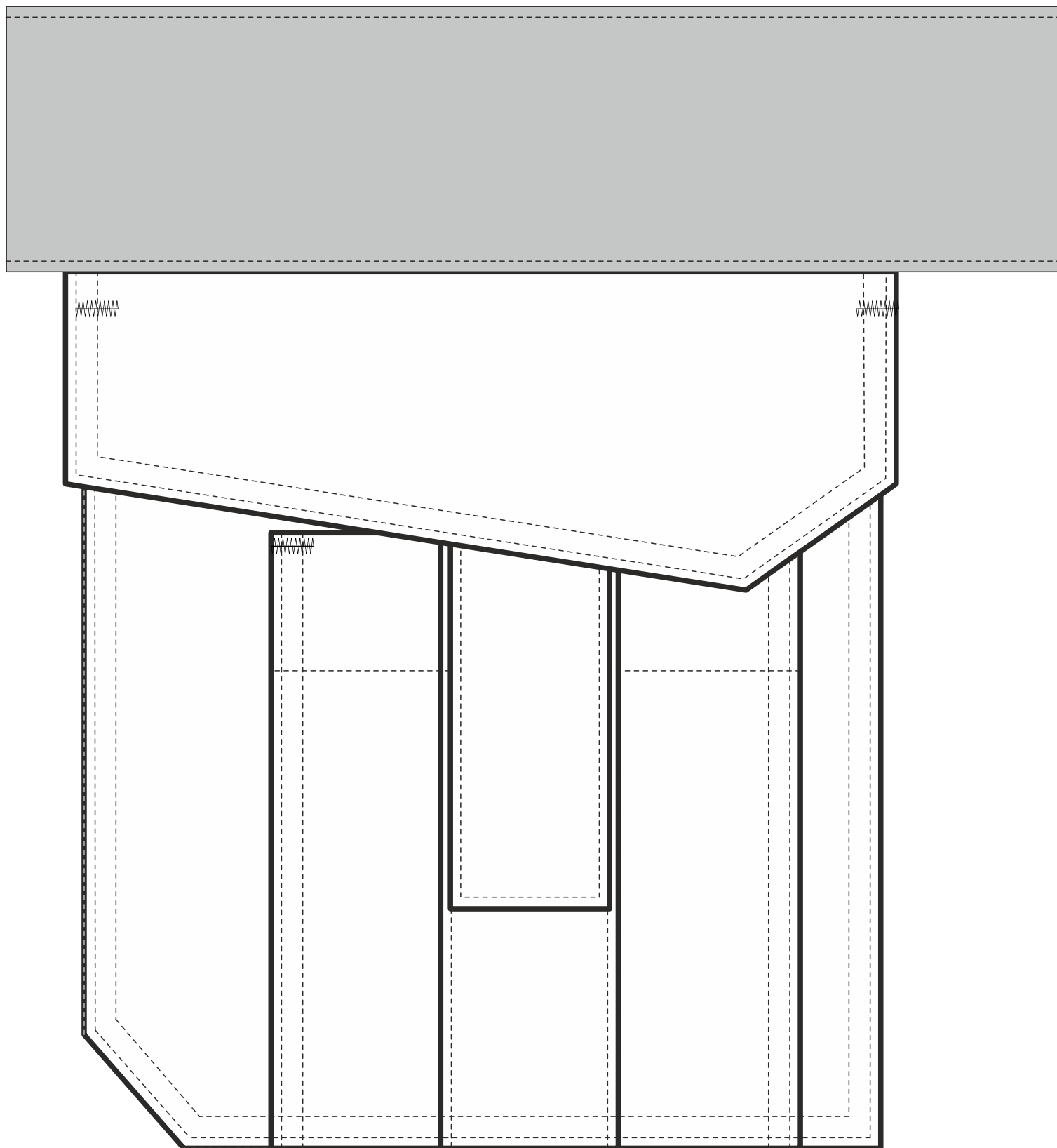
- Основная ткань
- Светоотражающая ткань
- Подкладка
- Пленка ПВХ



| | Вид работ | Вид работ | Трудоемкость |
|-----|---|-----------|--------------|
| | Обработка нижних карманов. | | |
| 1. | Настрочить ФИО на изнанку мешковины левого кармана | | |
| 2. | Обметать мешковины кармана по периметру кроме нижнего среза. Лицевая сторона оверлока по изнаночной стороне ткани. | | |
| 3. | Заутюжить срез долевика вдоль входа в карман | | |
| 4. | Обметать срезы долевика по верхнему срезу и срезу рельефа | | |
| 5. | Обтачать вход в карман на бочке долевиком, уравнивая верхний срез и рассечку по низу. | | |
| 6. | Прорезать вход в карман, надсечь к углам не доходя до строчки 2,0 мм, вывернуть долевик на изнаночную сторону выправить углы. | | |
| 7. | Настрочить молнию по периметру рамки кармана | | |
| 8. | Настрочить заутюженный припуск долевика на бочок. | | |
| 9. | Обметать рельефный срез на полочках от проймы до начала листочки | | |
| 10. | Обтачать листочку по прямому срезу ширина шва 1,0 см, | | |
| 11. | Заутюжить шов обтачивания листочки на ребро | | |
| 12. | Проложить отделочную двухлинейную строчку по линии обтачивания | | |
| 13. | Соединить отлет листочки строчкой между собой | | |
| 14. | Притачать листочку к полочке ширина шва 0,7 см в начале и конце листочки припуск шва рельефа строго 1,0 см | | |
| 15. | Обметать срез рельефа совмещенный с мешковиной кармана, лицевая сторона строчки по изнанке изделия | | |
| 16. | Стачать рельефный срез от низа куртки до листочки, совмещая накол с концом листочки, ширина шва 1,0 см | | |
| 17. | Стачать рельефный срез от проймы до листочки совмещая рассечки и накол с началом листочки, ширина шва 1,0 см | | |
| 18. | Заутюжить припуск шва направив его на полочку | | |
| 19. | Настрочить рельефный шов и листочку на бочок полочки двухлинейной строчкой | | |
| 20. | Проверить симметричность карманов | | |
| 21. | Притачать мешковину кармана по периметру совмещая срезы. | | |
| 22. | Установить закрепки в концах листочки и на 2,5 см выше листочки на рельефном шве (6 шт) | | |

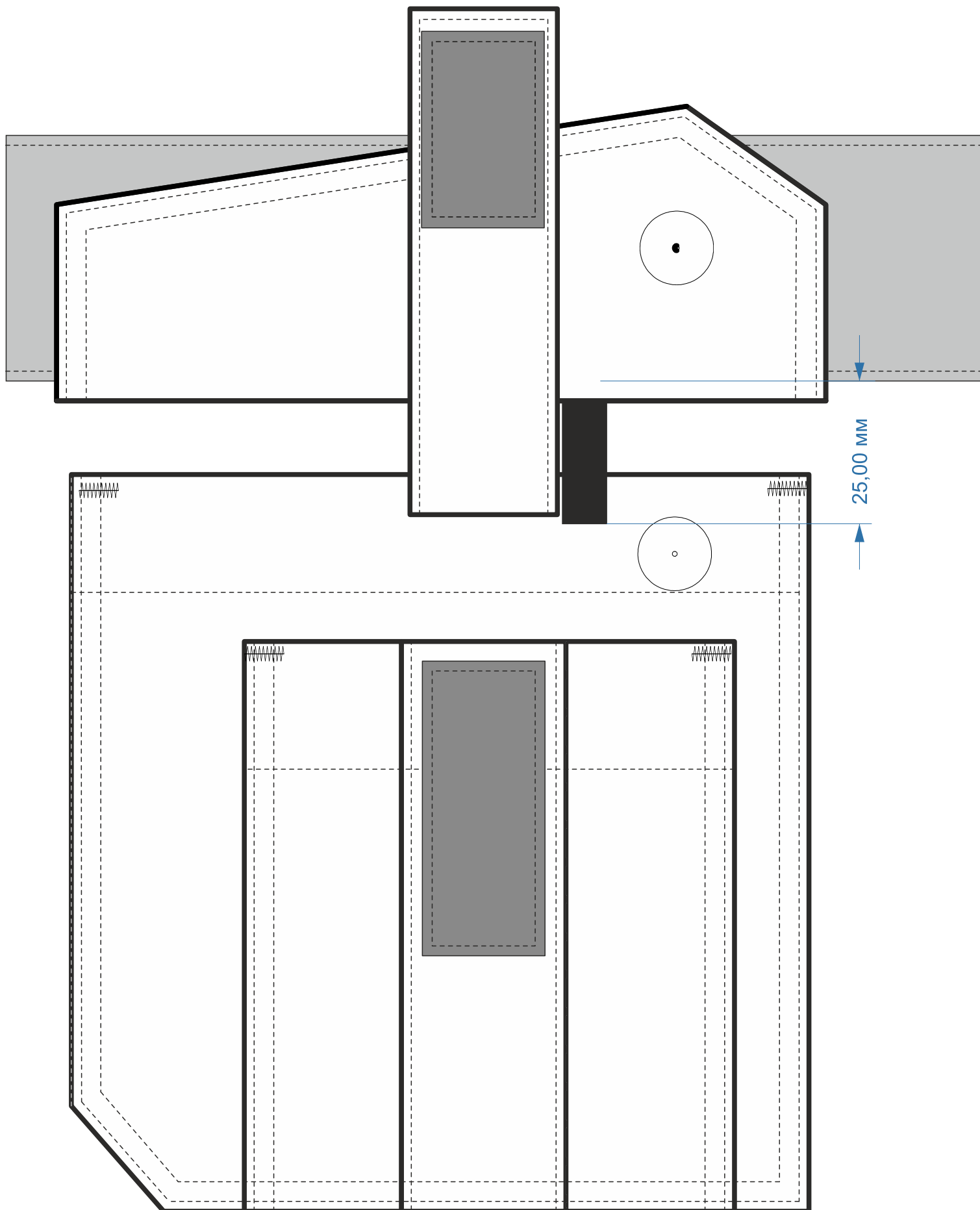
352-24 куртка

Правый нагрудный карман



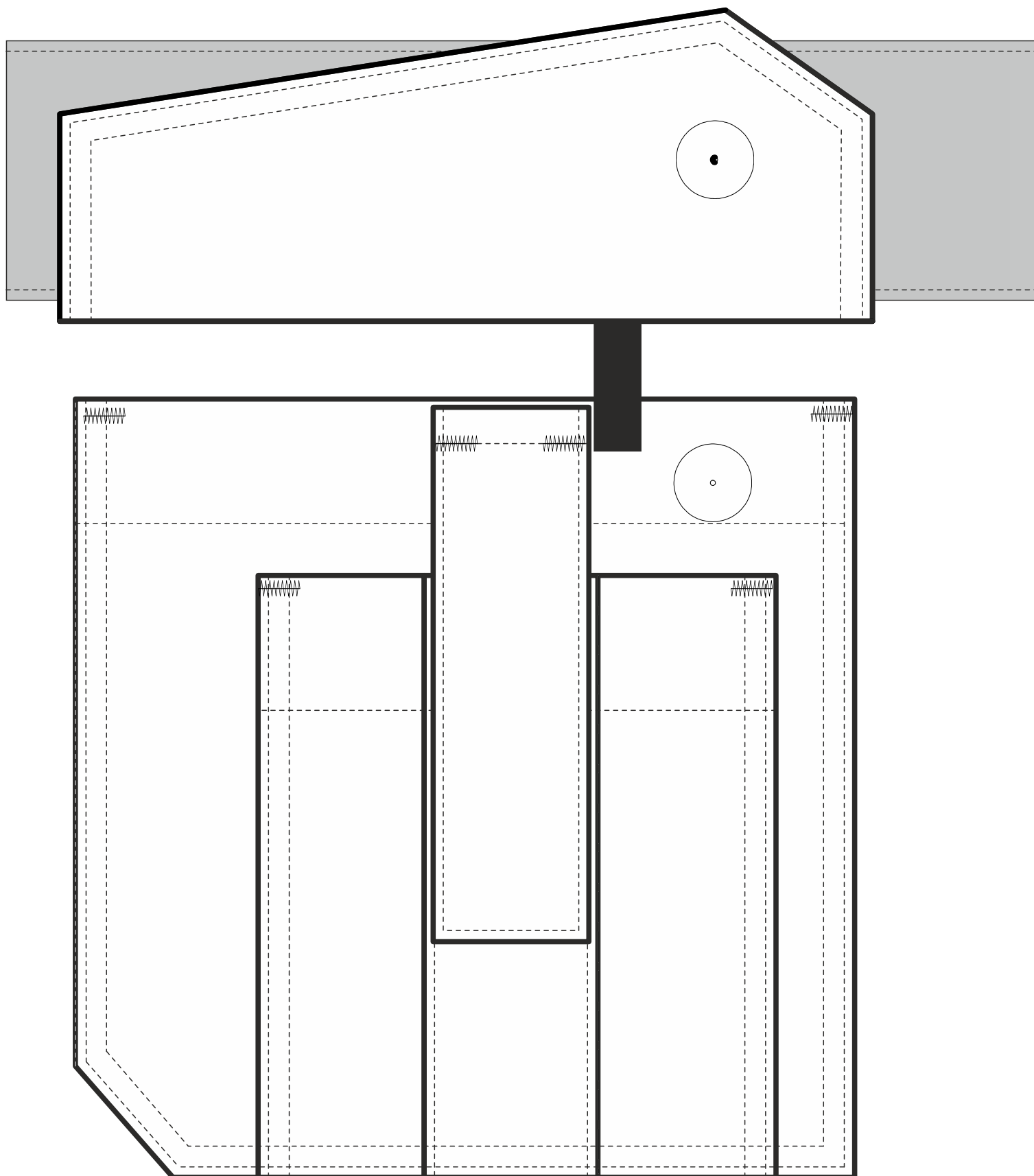
352-24 куртка

Правый нагрудный карман



352-24 куртка

Правый нагрудный карман



352-24 куртка

Левый нагрудный карман

