

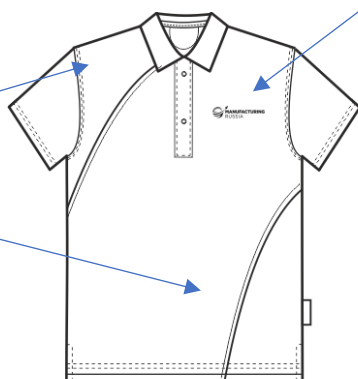
Номер артикула	60426
Наименование модели	Рубашка-поло
Тип модели	Нетиповая, неутеплённая
Состав ткани	50%ХЛ 50 ПЭ Пике
Плотность ткани	185 г/м.кв.
Цвет	Основной – Синий (темный), отделка – Синий (бирюза)
Описание модели	Отложной воротник из отделочной ткани, центральная застежка из отделочной ткани на металлических кнопках. Короткий рукав без манжеты. Под воротником с лицевой стороны шлевка длиной 60мм

вышивка 25 x 90 мм



Цвет бирюза

Цвет темно-синий



Цвет темно-синий

Цвет бирюза

