

Для спаренных размер-ростов

Кратк обознач размера	Рост Размер (Обхват Груды)	137	149	161	173	185	197	209		
		134-140	146-152	158-164	170-176	182-188	194-200	206-212		
33	32-34 64-68									
37	36-38 72-76									
41	40-42 80-84									
45	44-46 88-92				50				50,00	2 250,00
49	48-50 96-100				100	100			200,00	9 800,00
53	52-54 104-108				100	100			200,00	10 600,00
57	56-58 112-116				50	50			100,00	5 700,00
61	60-62 120-124					50			50,00	3 050,00
65	64-66 128-132					30			30,00	1 950,00
69	68-70 136-140					20			20,00	1 300,00
73	72-74 144-148									
77	76-78 152-156									
81	80-82 160-164									
85	84-86 168-172									
89	88-90 176-180									
93	92-94 184-188									
									650	34 730,00
					300,00	350,00				
					51 900,00	64 750,00				
									116 650,00	

ср разм 53,430769

K1 (отн104-108) 1,008128

K-1 + K-2

2,045478

к.ср 1,022739

ср рост 179,461538

K2 (отн170-176) 1,037350

Изделие: Куртка/м с прит/ут "Зенит Grey"/Магазин/

Заказ покупателя: 00000002192

Заказчик: Магазин

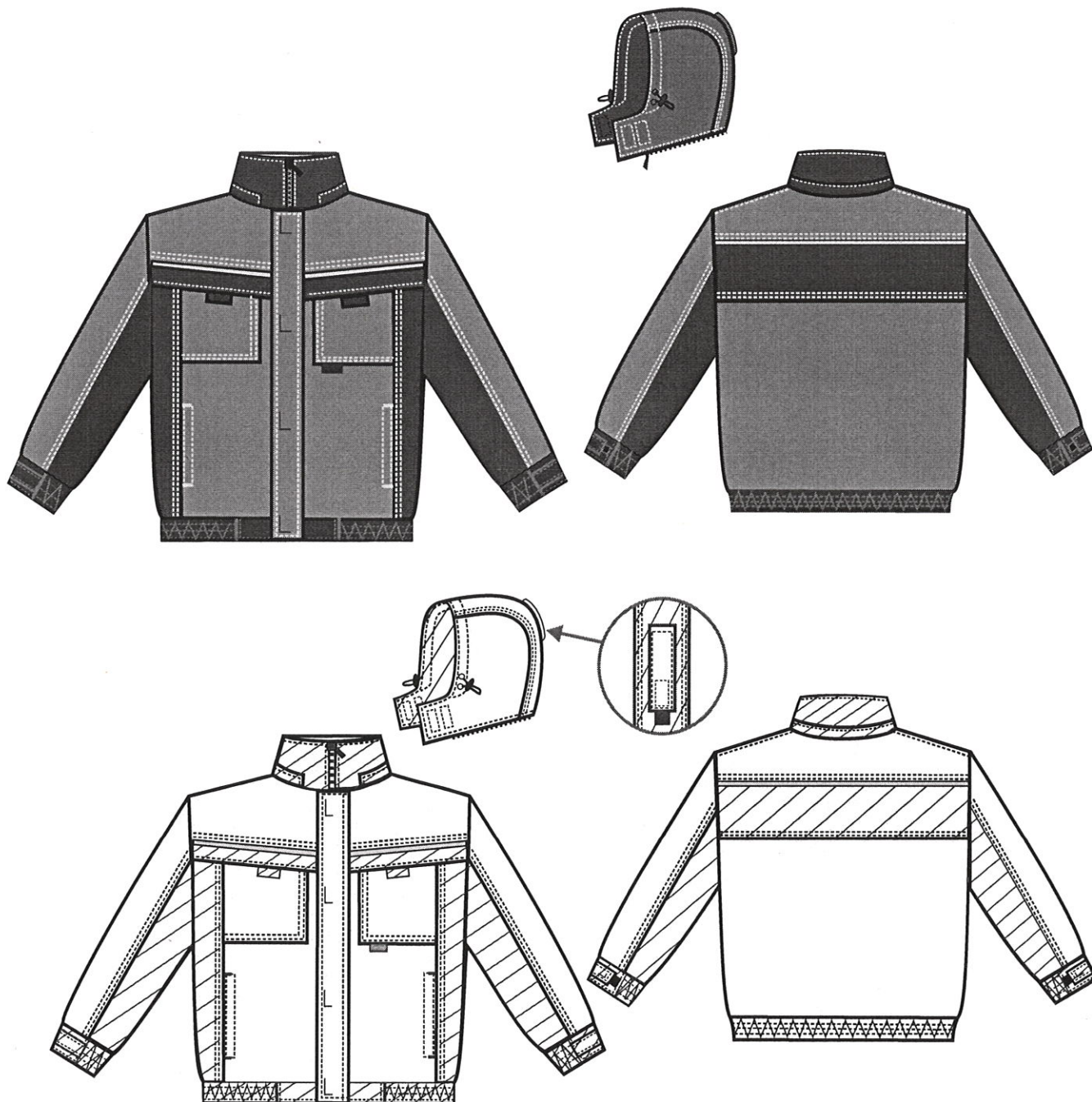
Номенклатура: *Куртка Зенит утепл. серый/черный /белый

Код калькуляции _____
№ Модели КурмТн021

№ Заказа 2192-1
Заказчик Магазин
Код модели _____

Предприятие- изготовитель:
Швейное предприятие
ООО «Бисер»

Лекала есть
Лист согласования от «15» августа 2022
Изделие: **Куртка мужская утепленная**
« ЗЕНИТ Grey »
НТД: ГОСТ Р12.4.303-2016; 2 кл.защ
Защитные св-ва: Тн



!!! Изменение в модели КурмТн021(2021г): заменить на СВ-конт, слойность утеплителя- 2 слоя*150г/м2 - изменили название в действующем листе.

!!!Внесены изменения июль 2019г:

- перенести нагрудные карманы ближе к борту;
- увеличить мешковину нижних карманов;
- по середине пояса и манжеты настрочить двойную или тройную отделочную строчку на многоигольной машине (расстояние от сгиба детали на поясе и манжетах, и расстояние между строчками должно быть одинаковым);
- стойка воротника – 8 см, планку нагрудных карманов сделать из двух деталей.

Описание внешнего вида.

Флажок «Бисер» расположен в шве настрачивания левого нагрудного кармана, по линии низа.

СВ-кант проложен по: линии притачивания кокеток полочки и спинки.

Декоративные отделочные строчки выполнены нитками БЕЛОГО цвета, кроме строчек на поясе, манжетах с эластичной тесьмой и патах манжет (нитками ЧЕРНОГО цвета).

Внутренние соединительные швы на деталях основного материала выполнены нитками в цвет основного материала.

Внутренние соединительные швы и стёжка на деталях подкладочного материала выполнены нитками ЧЕРНОГО цвета.

«Контакт» текстильной ленты настрачивается по периметру «НЕ НАСКВОЗЬ» нитками черного цвета:

- на клапан нагрудного кармана,
- на ветрозащитный клапан борта,
- на верхнюю часть манжета,
- на среднюю/центральную часть капюшона,
- паты манжет,
- хлястик центральной части капюшона.

«Контакт» текстильной ленты настрачивается по периметру «НАСКВОЗЬ» нитками черного цвета (верхняя нить), нитками в цвет основного материала (нижняя нить):

- на борт правой полочки
- нагрудные карманы полочек,
- левая боковая часть капюшона.

«Контакт» текстильной ленты настрачивается по периметру «НАСКВОЗЬ», нитками черного цвета (верхняя и нижняя нити):

- правая боковая часть капюшона,
- подкладка левой полочки (под застёжку нагрудного кармана).
- внутренний карман подкладки полочки.

Усилительные закрепки выполнены на спец. машине или универсальной машине (нити БЕЛОГО цвета):

- горизонтально по входу в боковые карманы куртки (по 2шт. *2).

Куртка укороченная прямого силуэта; с притачным утеплителем (ткань верха- утеплитель 2 слоя 150 г/м²- подкладка); с притачным поясом, частично стянутым на полосках и спинке эластичной тесьмой; с центральной бортовой застёжкой на двухзамковую тракторную тесьму - «молния» (Тип 5), закрытую ветрозащитным клапаном (утеплитель 1 слой 150 г/м²), застегивающимся на 4 контакта текстильной ленты (2,5x4см).

Полочки с притачными кокетками, в шве притачивания которых проложен кант белого цвета; с рельефными швами; двумя нагрудными и двумя боковыми карманами. Нагрудные карманы накладные, вход в карман закрыт планкой, состоящей из двух деталей (верхней и нижней), срезы которой втачаны: верхний - в шов притачивания кокетки, боковые в шов притачивания тесьмы – «молния» и проймы. Планка застегивается на 1 контакт текстильной ленты. По нижнему краю планки вставлены фантики из отделочного материала. Линии входа в карманы обработаны швом

«в подгибку» с закрытым срезом. Боковые карманы обработаны в рельефных швах, линия входа обтачана подкладкой кармана. На подкладке левой полочки расположен накладной карман из отделочной ткани, застегивающийся на 1 контакт текстильной ленты.

Спинка состоит из 3 частей: кокетки, центральной, нижней. В шве соединения кокетки и центральной частей проложен кант белого цвета.

Рукава втачные утепленные (утеплитель 2 слоя 150 г/м²); трехшовные, с притачными манжетами, частично стянутыми эластичной тесьмой; регулирующимися по ширине при помощи пат, застегивающихся на 1 контакт текстильной ленты. Верхняя часть манжет без эластичной тесьмы утепленная (синтепон 1 слой 200 г/м²).

Воротник - стойка утепленный (утеплитель 1 слой 150 г/м²). В шве соединения воротника с горловиной расположена планка, закрывающая тесьму- «молнию», на которую пристегивается капюшон.

Капюшон утепленный (1 слой утеплитель 150 г/м²), состоящий из трех частей: двух боковых и центральной; с расширенной подбородочной частью, застегивающейся на 2 контакта текстильной ленты; по лицевому краю – кулиса, стянута шнуром эластичным, выходящим из 2-х люверсов с 2-хшнурным фиксатором с каждой стороны. На центральной части хлястик, застегивающийся на 1 контакт текстильной ленты. Капюшон пристегивается к куртке при помощи витой тесьмы-«молнии» (тип 5).

Притачной утеплитель: Слои пакета утепленной подкладки куртки выстеганы вертикально параллельными строчками (по 1 строчке на полочках, по 3 строчки на рукавах, 3 строчек на спинке). На левой полочке внутренний накладной карман с застежкой на 1 «контакт» текстильной ленты. Подкладка с притачными подбортами. Притачной утеплитель соединяется с верхом через держатели в области проймы по плечевым и боковым швам (4 держателя); посередине шва стачивания центральной и боковой части капюшона (1 держатель).

Отделочная строчка Ш=0,1- 0,2 см ЧЕРНОГО цвета проложена по:

- патам манжет, прямолинейным участкам манжет, прямолинейным участкам пояса.

Отделочная строчка БЕЛОГО цвета Ш=0,1-0,2 см от края проложена по:

- планке воротника, лицевому и нижнему краю капюшона, хлястику капюшона, нижнему краю планки полочки, плечевым швам, по швам настрачивания внутреннего кармана.

Отделочная строчка БЕЛОГО цвета Ш=0,6-0,7 см от края проложена по:

- ветрозащитному клапану, шву притачивания ветрозащитного клапана, по краю бортов, по отлёту воротника.

Двойная отделочная строчка БЕЛОГО цвета Ш= 0,2 и 0,7 см от края проложена по:

- швам притачивания кокеток полочек и спинки, швам притачивания средней части спинки к нижней, швам соединения центральной части рукава с передней и локтевой частями, рельефным швам полочек, по швам настрачивания нагрудных карманов, центральной части капюшона.

Отделочная строчка БЕЛОГО цвета Ш=2,0-2,5см проложена по: лицевому краю капюшона под кулису.

Отделочная строчка БЕЛОГО цвета Шш= 0,1 и 2,0см проложена по: входу в боковые карманы куртки

Верхний край нагрудных и внутреннего карманов обработан швом в подгибку с закрытым срезом Ш=2,0см.

Один срез внутреннего кармана входит в шов притачивания подборта, остальные настрачиваются швом в подгибку Ш=0,1-0,2см.

Верхний угол внутреннего кармана настроить дополнительной вертикальной закрепочной строчкой на ширину подгибки кармана Шш=0,6-0,7см.

Стачные швы на операциях деталей верха: втачивание рукавов, соединение плечевых швов, соединение подкладки карманов – должны выполняться двумя строчками на машинах челночного стежка или одной строчкой на машинах цепного стежка.

Основной материал СТ-2 (серый)	По спецификации
Отделочный материал 1 СТ-2(черный)	Воротник, планка воротника, боковые части полочек, передняя и локтевая части рукава, манжеты, паты, пояс, средняя часть спинки, планки, закрывающие вход в нагрудный карман, «фантики» нагрудных карманов, подкладка капюшона, внутренний карман, подборта.
Подкладка	По спецификации
Утеплитель Слайтекс Стандарт U 150г/м ²	2 слоя: полочки, спинка, рукава, 1 слой: капюшон, воротник, в/з клапан борта, верхняя часть манжет, передние части пояса.
Фурнитура	Молнии двухзамковая тракторная Т5 (бортовая застежка). Молния витая (тип 5) (для пристегивания капюшона) , шнур эластичный, наконечники, фиксаторы; люверсы, текстильная лента, эластичная тесьма Ш=5 см (пояс), кант белый.

Художник
Мальцева С.П. _____
(дата,подпись)


Менеджер

(Ф.И.О)

Исправлено 27.07.20 Кочан Т.Ю.