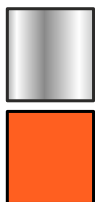


СВЛ

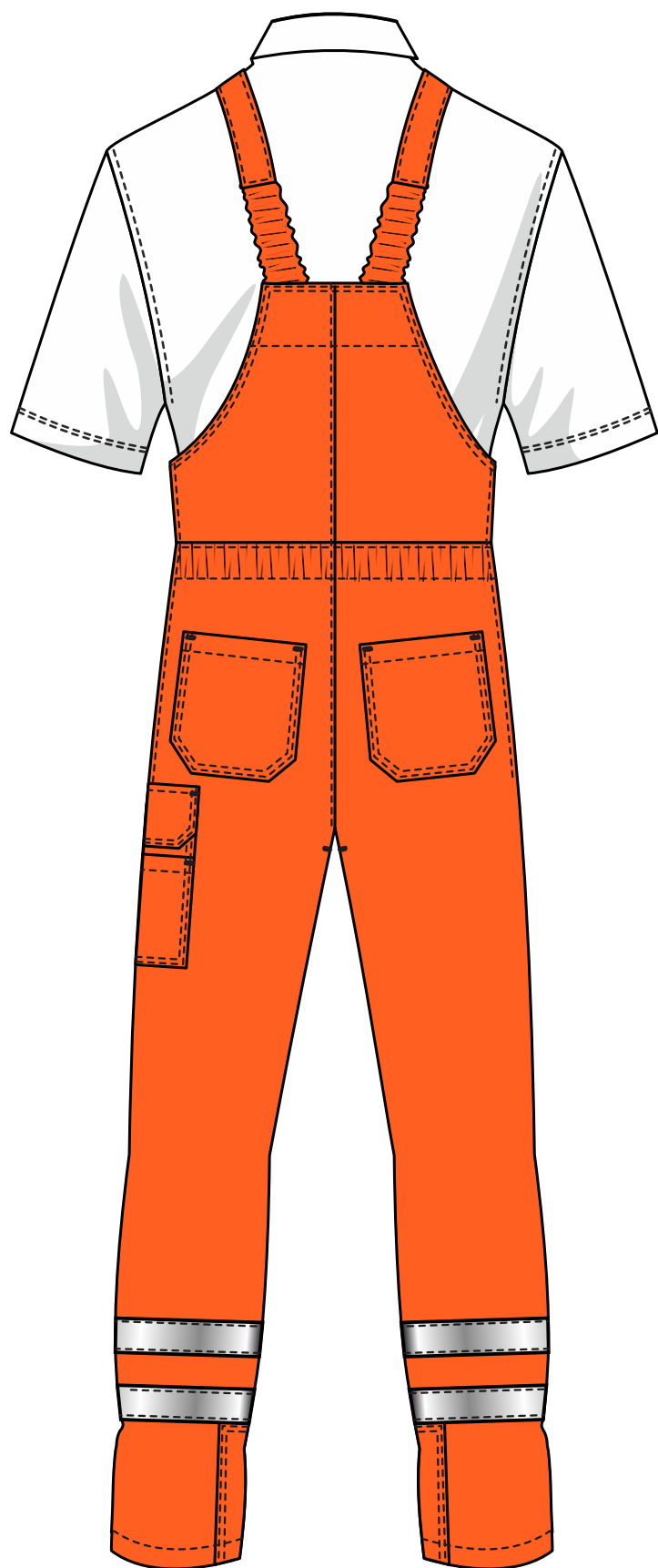
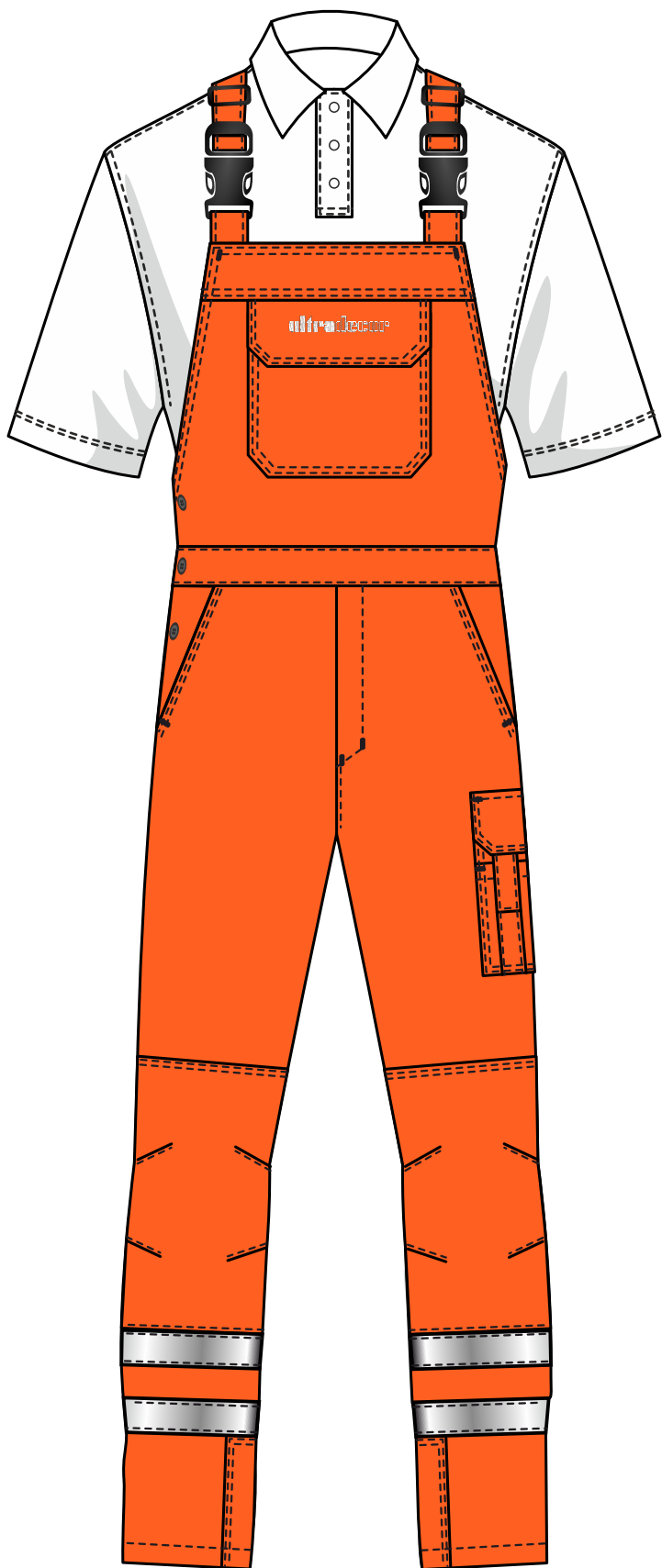
Костюм для водителей
Костюм мужской Арт.352, (куртка, полукombineзон),
фл. оранжевый с лого

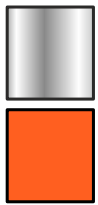




СВЛ

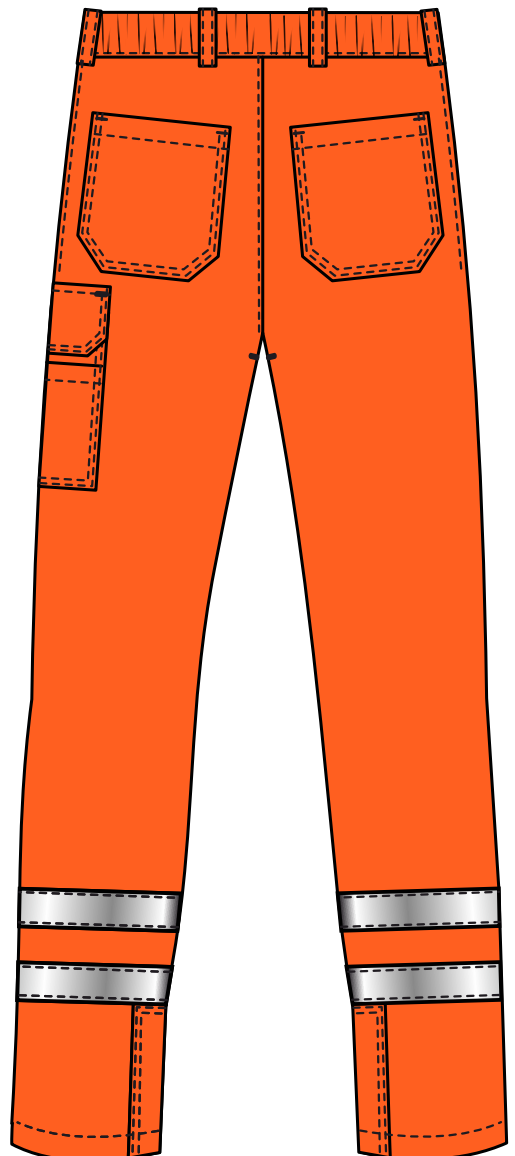
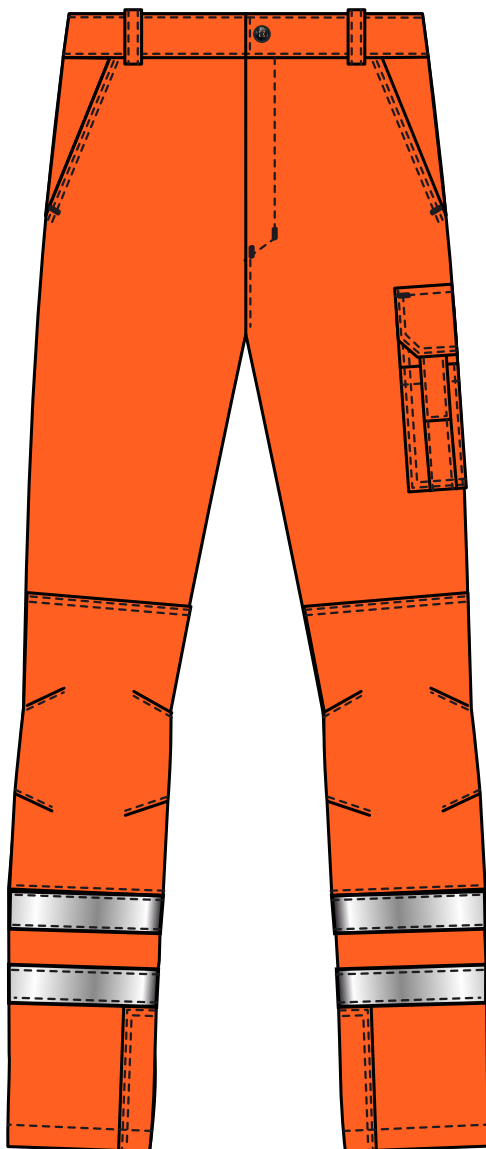
Костюм для водителей
Костюм мужской Арт.352, (куртка, полукombineзон),
фл. оранжевый с лого

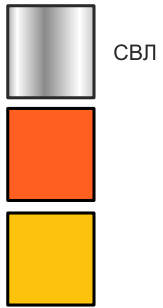




СВЛ

Костюм для водителей
Костюм мужской Арт.352, (куртка, брюки),
фл. оранжевый с лого





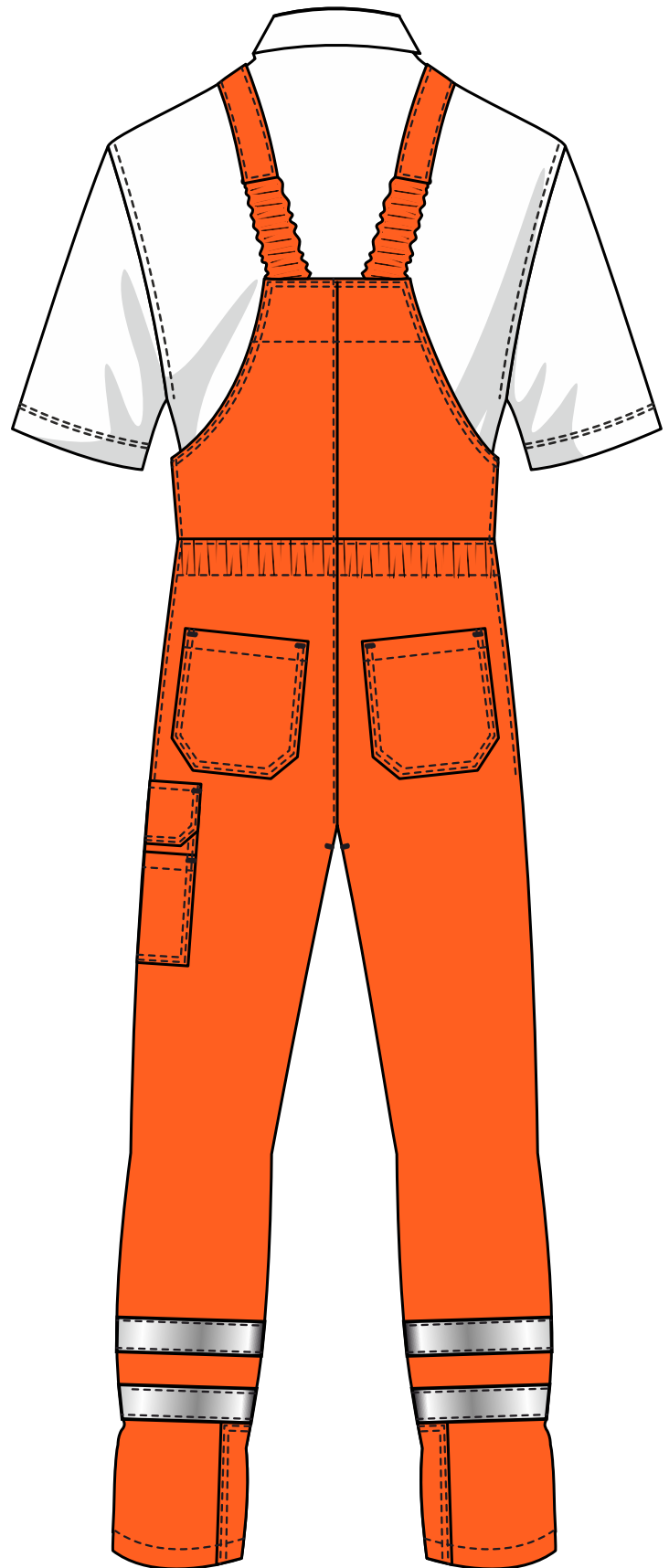
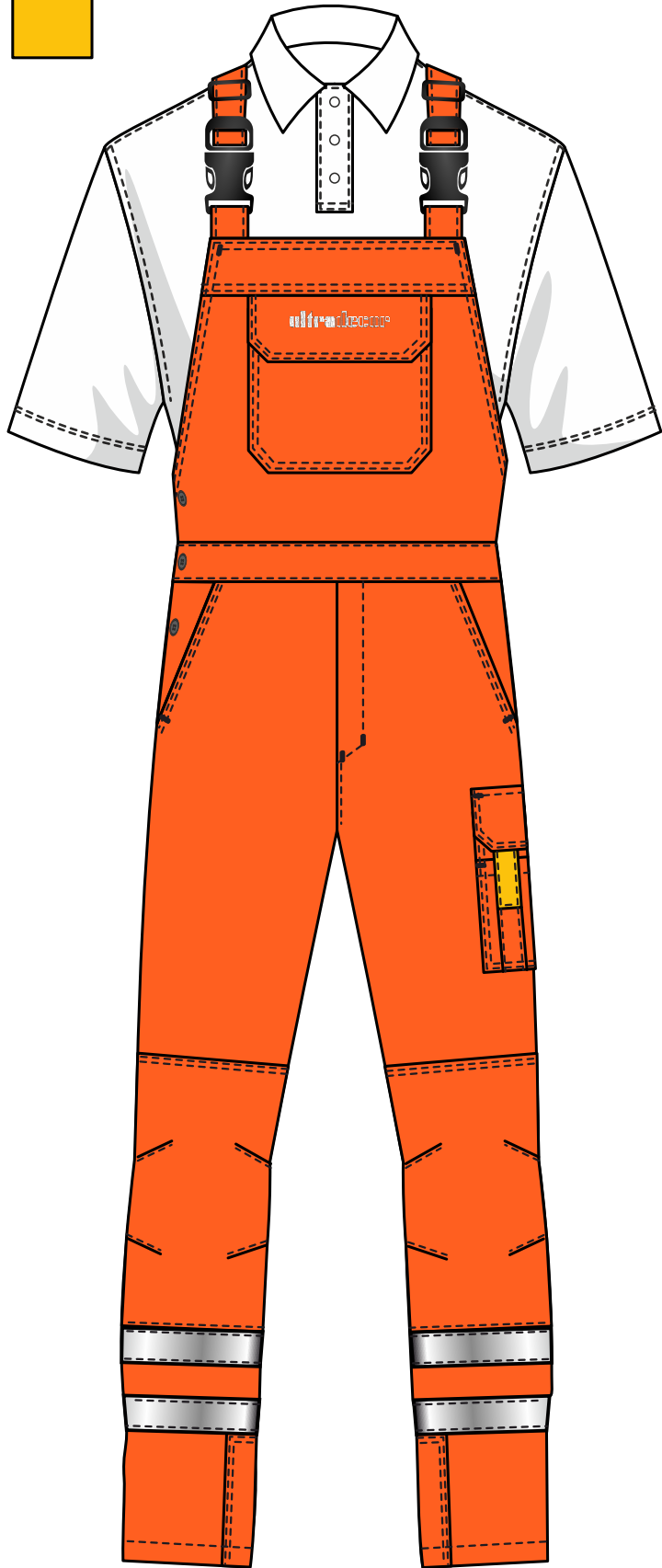
Костюм для слесарей
Костюм мужской Арт.352, (куртка, полукombineзон),
фл. оранжевый/желтый с лого



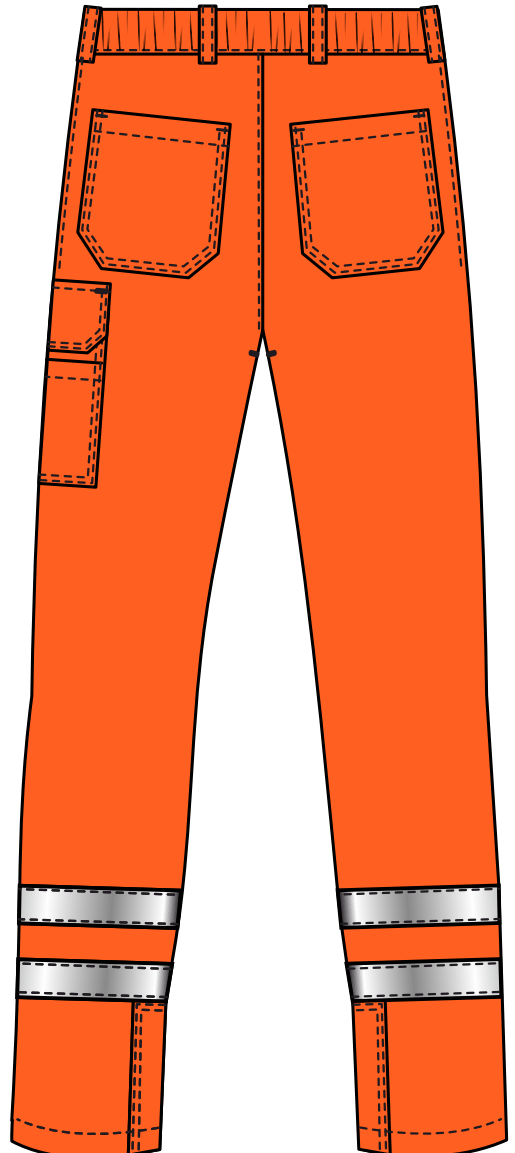
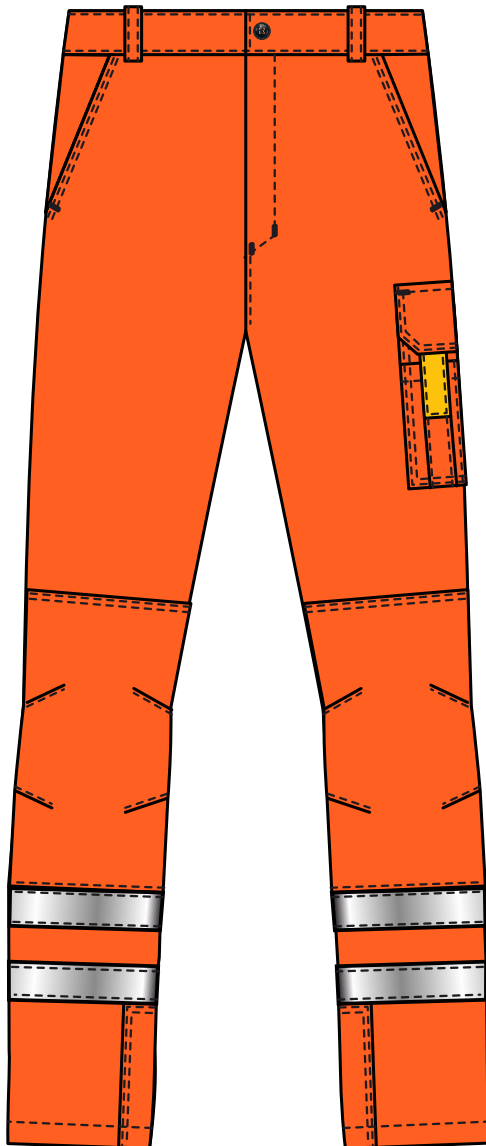
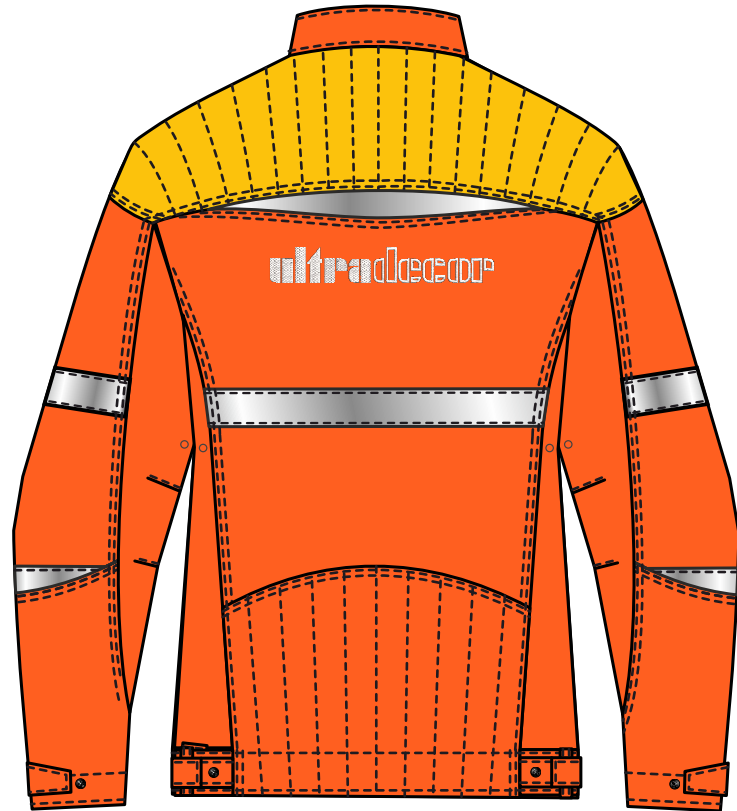
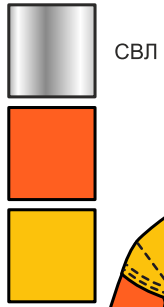


СВЛ

Костюм для слесарей
Костюм мужской Арт.352, (куртка, полукombineзон),
фл. оранжевый/желтый с лого



Костюм для слесарей
Костюм мужской Арт. 352 (куртка, брюки)
оранжевый фл./желтый с лого



Описание внешнего вида

Куртка летняя мужская, с центральной бортовой застежкой на молнию.

Полочки с кокетками со стежкой вдоль детали. Между кокеткой и полочкой вставка из светоотражающей ткани. В рельефных швах полочки листочка закрывающая карман с молнией. На полочках накладные нагрудные карманы с клапаном ,застегивающиеся на потайную кнопку. Слева на нагрудный карман настроен малый карман под бейдж. По низу кармана вшита пата с кольцом под бейдж. Справа на нагрудный карман настроен малый объемный карман застегивающийся на хлястик с контактной лентой. На полочку горизонтально настроена СВО лента шириной 5см.

Спинка с кокеткой. Нижняя часть спинки с подрезными бочками. Между кокеткой и спинкой вставка из светоотражающей ткани. По низу спинки настроен усилитель со стежкой. На уровне проймы на спинку горизонтально настроена СВО лента шириной 5 см.

Пояс куртки цельнокроеный, по низу в области боковых швов расположен хлястик продетый через шлевку для регулировки объема по низу. Хлястик застегивается на потайную кнопку, для регулировки объема по низу у кнопки две ответные части.

Рукава втачные трехшовные с патой по низу ,застегивающейся на потайные кнопки, для регулировки рукава по ширине у кнопки две ответные части. На нижней части рукава вытачки для формообразования локтевой части. Между нижней и верхней частью рукава фигурная вставка из светоотражающей ткани. На верхнюю часть рукава горизонтально настроена СВО лента шириной 5см.

Воротник стойка.

Кокетка полочки цельнокроеная с кокеткой спинки без плечевого шва из отделочной ткани (цвет ткани отделки желтый) По кокетке отстрочка нитками желтого цвета, кроме нижнего среза спинки. По нижнему срезу кокетки спинки отстрочка нитками в цвет основной ткани.

Полукомбинезон мужской летний с притачным поясом, стянутым по спинке эластичной лентой.

Застежка сбоку справа на три обметанные петли и три пуговицы.

Нагрудник по верху усилен планкой. На нагруднике накладной карман с клапаном застегивающийся на две кнопки.

Рост комбинезона регулируется бретелями застегивающимися на фастексы.

На передних частях брюк боковые карманы с подрезным бочком. Гульфик застегивается на молнию. Слева на уровне бедра накладной карман с клапаном над боковым швом. Клапан застегивается на контактную ленту. На набедренный карман настроен малый объемный карман застегивающийся на пату с контактной лентой. В области колен для усиления настроен наколенник в виде кармана, заход в карман снизу фиксируется с помощью контактной ленты. Под наколенником настроена охватывающая светоотражающая лента в два ряда шириной 5 см. Наколенник с вытачками обеспечивающими формообразование.

Задние части брюк с накладными верхними карманами. На шаговый шов по низу настроена фигурная деталь для усиления бокового шва при трении. Цвет отделочных ниток в цвет ткани верха.

Клапан левого набедренного кармана из ткани желтого цвета. Отстрочка по периметру клапана левого набедренного кармана нитками желтого цвета.

Брендинг:

Вышивка с логотипом на левой полочке, на нагрудном кармане пк и на спинке согласно визуализации и разметке на лекалах.

Отделочные строчки на пк

№ п/п	Отделочные строчки	Ширина шва	Цвет
	Полукомбинезон		
	Двухлинейная строчка (0,1+0,5)	0,1+0,5	В цвет осн. ткани
1.	По линии входа в боковой карман		
2.	По периметру клапана набедренного кармана		
3.	По периметру накладных карманов		
4.	По периметру усилителей внизу брюк		
5.	По верхнему срезу наколенников		
6.	По линии проймы нагрудника и спинки		
7.	По периметру притачной планки нагрудника		
8.	По периметру накладного кармана нагрудника		
9.	По периметру клапана кармана нагрудника		
	Однолинейная строчка (0,1)	0,1	В цвет осн. ткани
10.	По периметру пояса брюк		
11.	По периметру шлевок		
12.	По среднему шву брюк		
13.			
14.	По складкам набедренного кармана		
15.			
16.	По нижнему срезу наколенников		
17.	По приметру петли верхнего заднего кармана		
18.	По вытачкам на наколеннике		
19.	По периметру бретелей		
20.	По периметру держателей фастекса		
	Однолинейная строчка (0,1)		Желтые
21.	По периметру хлястика набедренного кармана		
	Однолинейная строчка (0,1)	0,1	Св серые
22.	По верхнему срезу детали из сот		
23.	По периметру светоотражающей ленты по низу брюк		
	Однолинейная строчка (0,7)	0,7	В цвет осн. ткани
24.	По верхнему срезу клапана		
	Шов в подгибку с закрытым срезом (2,5)	2,5	В цвет осн. ткани
25.	Задние карманы брюк		
26.	Набедренный карман брюк		
27.	Низ брюк		
	Шов в подгибку с закрытым срезом (1,2)	1,2	В цвет осн. ткани
28.			
	Закрепки на спецмашине длина 0,8 ширина 0,25		В цвет осн. ткани

Отделочные строчки на куртке

№ п/п	Отделочные строчки	Ширина шва	Цвет
	Куртка		
	Двухлинейная строчка (0,1+0,5)	0,1+0,5	В цвет осн. ткани
1.	По линии стачивания полочки с кокеткой		
2.	По периметру клапана нагрудных карманов		
3.	По периметру накладных карманов		
4.	По линии входа в карман		
5.	По рельефам полочки		
6.	По периметру переднего переката рукава		
7.	По периметру заднего переката рукава		
8.	По линии стачивания верхней и нижней части рукава		
9.	По линии притачивания вставки из сот		
10.	По линиям рельефа спинки		
11.	По верхней линии усилителя спинки		
12.	По линии притачивания кокетки		
	Двухлинейная строчка (0,1+0,5)	0,1+0,5	Желтые
13.	Шов соединения рукава с кокеткой		
14.	Шов притачивания кокетки к дет из сот на полочке		
	Однолинейная строчка (стежка)		Желтые
15.	Кокетка полочки и спинки. Ширина между строчками по разметке на лекалах		
	Однолинейная строчка (стежка)		
16.	Усилитель спинки. Ширина между строчками по разметке на лекалах		В цвет осн. ткани
	Однолинейная строчка (0,1)	0,1	В цвет осн. ткани
17.	По отлету воротника		
18.	По линии горловины воротника		
19.	По линии борта		
20.	По линии складок правого кармана		
21.	По периметру хлястика првого кармана		
22.	По линии низа пояса		
23.	По периметру хлястика пояса и держателю кольца		
24.	По периметру шлевки на поясе		
25.	По периметру держателя кольца на левом кармане		
26.	По периметру паты рукава		
27.	По линии низа обтачки рукава		
28.	По вытачкам на рукаве		
	Однолинейная строчка (0,1)	0,1	Св серые
29.	По верхнему срезу вставки из светоотражающей тканина рукаве		
	Однолинейная строчка (0,7)	0,7	В цвет осн. ткани
30.	По верхнему срезу клапана		
	Шов в подгибку с закрытым срезом (2,5)	2,5	В цвет осн. ткани
31.	Верхние срезы нагрудных карманов		
32.	Ширина пояса куртки (6,0)	6,0	В цвет осн. ткани
33.	Ширина манжеты (обтачки низа рукава) (4,5)	4,5	В цвет осн. ткани
34.	Закрепки на спецмашине длина 0,8 ширина 0,25		В цвет осн. ткани

Костюм мужской Арт.352, (куртка, полукombineзон), фл. оранжевый с лого, 48-50/170-176

Параметры: Дата отчета: 25.09.2024
 Вид цены: Закупочная
 Валюта: руб.

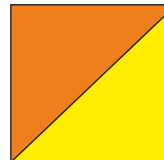


Норма расхода

Статья калькуляции, Тип затрат				
Затрата	Характеристика	Ед. изм.	Описание	
Итого				
Обмундирование, Материальные				
Ткань СТ-4С	50%хл 50%па_210 г/м2_ВО_#04 оранжевый (флер)	пог. м		4,640
Ткань подкладочная Тафета 190Т	100% пз 52 г/м2 ТРХ 16-3801 серый	пог. м		0,030
Ткань Световозвращающая	100% полиэстер, 150 гр/м2, серебро	пог. м		0,090
Молния трактор Т-5 1 замок разъемная	60 см, S580, черный	шт		1,000
Молния трактор Т-5 1 замок неразъемная	16 см, S580, черный	шт		2,000
Молния витая Т-5 1 замок неразъемная	18 см, S580, черный	шт		1,000
Резинка тягачая	40 мм, Белый	пог. м		0,770
Лента контактная "липучка"	25 мм, (комплект) серый	пог. м		0,500
Пуговица 17/4	Черный	шт		3,000
Фастекс	40 мм, черный	шт	На бретели ПК	2,000
Шлевка	30 мм пластик черный	шт	На пояс куртки	2,000
Полукольцо пластиковое	ПЛУ5770 черный_25 ушко (23x34)мм	шт	На левый карман куртки	1,000
Кнопка в сборе	15мм, ПМ оксид	компл		12,000
Люверс	6 мм (6x10x5,5) оксид	шт		8,000
Кольцо под люверс	Матовый цвет №4 10x5,5x6 мм,	шт		8,000
Лента репсовая	9 мм, черный	пог. м		0,070
Нитки 45 (Посадская Мануфактура) 2500	443 светло-серый	боб		0,010
Контрольная лента	Тканевая на нейлоне	шт		2,000
Именная лента (ФИО)	75x45 мм	шт		2,000
Этикетка самоклеющаяся	64x107 мм, на картонный ярлык	шт		1,000
Этикетка самоклеющаяся	58x40 мм, QR код на ярлык	шт		1,000
Этикетка самоклеющаяся	58x40 мм, для индивидуальной упаковки	шт		1,000
Биркодержатель	Пластиковый, 75мм	шт		1,000
Ярлык картонный	70x135 мм_Патриот	шт		1,000
Пакет упаковочный	с клапаном и скотчем, 40x50 см.	шт		1,000
Мешок полипропиленовый	80x120 СВ	шт		0,070
Вышивка	Ультрадекор, ULTRADECOR, спина - 260*40; грудь, клапан ПК - 80*15, летний костюм	шт		1,000
Кольцо под кнопку	Матовый цвет 15x13,0x4,0 мм	шт		24,000
Нитки 45 (Посадская Мануфактура) 2500	186 оранжевый фл.	боб		0,350
Лента СВ	50 мм, серебро	пог. м		4,200
Пленка ПВХ	Прозрачная, 200мк, 140см	пог. м		0,007

Костюм мужской Арт.352, (куртка, пк), фл оранжевый/желтый, 48-50/170-176

Параметры: Дата отчета: 25.09.2024
 Вид цены: Закупочная
 Валюта: руб.



Норма расхода

Статья калькуляции, Тип затрат				
Затрата	Характеристика	Ед. изм.	Описание	
Итого				
Обмундирование, Материальные				
Ткань СТ-4С	50%хл 50%па_210 г/м2_ВО_#04 оранжевый (флер)	пог. м		4,440
Ткань СТ-1	35%хл 65%па 200 г/м2 ВО ТРХ 13-0758 желтый	пог. м		0,250
Ткань подкладочная Тафета 190Т	100% пз 52 г/м2 ТРХ 16-3801 серый	пог. м		0,030
Ткань Световозвращающая	100% полиэстер, 150 гр/м2, серебро	пог. м		0,090
Молния трактор Т-5 1 замок разъемная	60 см, S580, черный	шт		1,000
Молния трактор Т-5 1 замок неразъемная	16 см, S580, черный	шт		2,000
Молния витая Т-5 1 замок неразъемная	18 см, S580, черный	шт		1,000
Резинка тягачая	40 мм, Белый	пог. м		0,770
Лента СВ	50 мм, серебро	пог. м		4,200
Лента контактная "липучка"	25 мм, (комплект) серый	пог. м		0,500
Пуговица 17/4	Черный	шт		3,000
Фастекс	40 мм, черный	шт	На бретели ПК	2,000
Шлевка	30 мм пластик черный	шт	На пояс куртки	2,000
Полукольцо пластиковое	ПЛУ5770 черный_25 ушко (23x34)мм	шт	На левый карман куртки	1,000
Кнопка в сборе	15мм, ПМ оксид	компл		12,000
Кольцо под кнопку	Матовый цвет 15x13,0x4,0 мм	шт		24,000
Люверс	6 мм (6x10x5,5) оксид	шт		8,000
Кольцо под люверс	Матовый цвет №4 10x5,5x6 мм,	шт		8,000
Лента репсовая	9 мм, черный	пог. м		0,070
Нитки 45 (Посадская Мануфактура) 2500	443 светло-серый	боб		0,010
Нитки 45 (Посадская Мануфактура) 2500	186 оранжевый фл.	боб		0,350
Нитки 45 (Посадская Мануфактура) 2500	125 желтый	боб		0,030
Контрольная лента	Тканевая на нейлоне	шт		2,000
Именная лента (ФИО)	75x45 мм	шт		2,000
Этикетка самоклеющаяся	64x107 мм, на картонный ярлык	шт		1,000
Этикетка самоклеющаяся	58x40 мм, QR код на ярлык	шт		1,000
Этикетка самоклеющаяся	58x40 мм, для индивидуальной упаковки	шт		1,000
Биркодержатель	Пластиковый, 75мм	шт		1,000
Ярлык картонный	70x135 мм_Патриот	шт		1,000
Пакет упаковочный	с клапаном и скотчем, 40x50 см.	шт		1,000
Мешок полипропиленовый	80x120 СВ	шт		0,070
Вышивка	Ультрадекор, ULTRADECOR, спина - 260*40; грудь, клапан ПК - 80*15, летний костюм	шт		1,000
Пленка ПВХ	Прозрачная, 200мк, 140см	пог. м		0,007

Спецификация лекал


Контрольная лента


ПАТРИОТ
ОТЕЧЕСТВЕННАЯ

ТР ТС 019/2011
ГОСТ 12.4.280-2014
Костюм мужско
Арт.352, (куртка, п/к),
фл. оранжевый/
желтый с лого **EAC**

Размер (А) Рост (Б)

80-84	146-152
88-92	158-164
96-100	170-176
104-108	182-188
112-116	194-200
120-124	
128-132	
136-140	
144-148	





класс защиты: -
защитные свойства:
Ми 3 VO

состав сырья:
ткань верха:
35% хл 65% пэ
плотность: 210 г/м²
цвет:
флуоресцентный
оранжевый/желтый

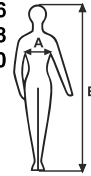
Дата выпуска: 10/2024
Сделано в России
Изготовитель:
ООО ГК «Патриот»
105523 г. Москва
Щелковское шоссе, 97
www.patriot-cl.ru
тел. +7 (499) 500-14-00


ПАТРИОТ
ОТЕЧЕСТВЕННАЯ

ТР ТС 019/2011
ГОСТ 12.4.280-2014
Костюм мужско
Арт.352, (куртка, п/к),
фл. оранжевый
с лого **EAC**

Размер (А) Рост (Б)

80-84	146-152
88-92	158-164
96-100	170-176
104-108	182-188
112-116	194-200
120-124	
128-132	
136-140	
144-148	





класс защиты: -
защитные свойства:
Ми 3 VO

состав сырья:
ткань верха:
35% хл 65% пэ
плотность: 210 г/м²
цвет:
флуоресцентный
оранжевый

Дата выпуска: 10/2024
Сделано в России
Изготовитель:
ООО ГК «Патриот»
105523 г. Москва
Щелковское шоссе, 97
www.patriot-cl.ru
тел. +7 (499) 500-14-00

Именная лента (ФИО)

Ф.И.О. _____

Ф.И.О. _____

КД_Кроношпан Костюм муж лето Куртка+ПК

КУРТКА										
№ изм	Наименование измерения	Рост	Обхват груди						Доп. откл	
			44-46	48-50	52-54	56-58	60-62	64-66		68-70
1	Длина спинки посередине(с поясом)	158-164	62,4	62,4	62,4	62,4	62,4	62,4	62,6	±1,5
		170-176	68,2	68,2	68,2	68,2	68,2	68,2	68,2	
		182-188	74,0	74,0	74,0	74,0	74,0	74,0	74,0	
		194-200	80,0	80,0	80,0	80,0	80,0	80,0	80,0	
2	Ширина изделия на уровне глубины проймы (в застегнутом виде)	158-200	56.1	60.1	64.1	68.1	72.1	76.1	80.2	±1,1
3	Длина рукава (с плечом)	158-164	76.7	77.9	79.0	80.1	81.1	82.1	83.0	±1,5
		170-176	80.4	81.6	82.6	83.7	84.7	85.7	86.6	
		182-188	84.0	85.3	86.4	87.6	88.7	89.7	90.8	
		194-200		89.0	90.2	91.4	92.6	93.7	94.7	
4	Ширина изделия внизу (в застегнутом виде)	158-164	50,5	54,5	58,5	63,0	67,5	72,0	76,5	±1,0
		170-176	51,1	55,1	59,1	63,6	68,1	72,6	77,1	
		182-188	52,0	56,0	60,0	64,5	69,0	73,5	78,0	
		194-200	52,7	56,7	60,7	65,2	69,7	74,2	78,7	
5	Длина воротника	158-164	47,4	49,5	51,6	53,7	55,8	57,9	60,1	±1,0
		170-176	48,3	50,3	52,4	54,6	56,7	58,8	60,9	
		182-188	49,1	51,2	53,3	55,4	57,5	59,6	61,8	
		194-200		52,0	53,9	55,7	57,6	59,5	61,3	
6	Ширина рукава под проймой	158-200	45.5	48.1	50.7	53.3	55.9	58.5	61.1	±1,0
7	Ширина рукава по низу	158-200	26.4	27.0	27.6	28.2	28.8	29.4	30.0	±0,5
8	Молния борт	158-164	55,0	55,0	55,0	55,0	55,0	55,0	55,0	-
		170-176	60,0	60,0	60,0	60,0	60,0	60,0	60,0	
		182-188	65,0	65,0	65,0	65,0	65,0	65,0	65,0	
		194-200	70,0	70,0	70,0	70,0	70,0	70,0	70,0	

ПОЛУКОМБИНЕЗОН										
№ изм	Наименование измерения	Рост	Обхват груди						Доп. откл	
			44-46	48-50	52-54	56-58	60-62	64-66		68-70
1	Длина по боковому шву (без учета ширины пояса)	158-164	96.5	96.5	96.4	96.4	96.3	96.3	96.2	±1,5
		170-176	105.4	105.4	105.4	105.4	105.4	105.3	105.3	
		182-188	114.5	114.5	114.5	114.4	114.4	114.3	114.3	
		194-200	123.6	123.5	123.4	123.3	123.2	123.2	123.1	
2	Ширина по линии бедер	158-200	51,0	54,0	57,0	60,0	63,0	66,0	69,0	±1,0
3	Ширина на уровне сред шва (9см ниже)	158-164	33,0	35,0	36,0	38,0	40,0	42,0	44,0	±1,0
		170-176	34,0	36,0	37,0	39,0	41,0	43,0	45,0	
		182-188	34,0	36,0	37,0	39,0	41,0	43,0	45,0	
		194-200	35,0	37,0	38,0	40,0	42,0	44,0	46,0	
4	Длина по шаговому шву	158-164	72.8	71.8	70.7	69.8	68.8	67.7	66.7	±1,5
		170-176	79.9	78.9	77.9	76.9	75.9	74.9	73.9	
		182-188	87.2	86.2	85.1	84.1	83.1	82.1	81.1	
		194-200	94.2	93.2	92.2	91.2	90.2	89.2	88.2	
5	Ширина низа брюк	158-200	23.3	24.5	25.7	26.9	28.1	29.3	30.5	±0,5
6	Ширина по линии талии	158-200	47.0	51.0	55.0	59.3	63.3	67.5	71.5	±1,5

Индивидуальная упаковка пакет с клапаном

Приемка и упаковка.

Изделие разбирается контролером ОТК. На картонный ярлык ставится штамп ОТК. Изделие надлежащего качества упаковывается в индивидуальный пакет, картонный ярлык должен быть виден и повернут стороной с QR-кодом наружу. Пакет заклеивается клапаном на самоклеющуюся ленту.

На индивидуальную упаковку наклеивается стикер с информацией о размеро-росте и гендерной принадлежности.

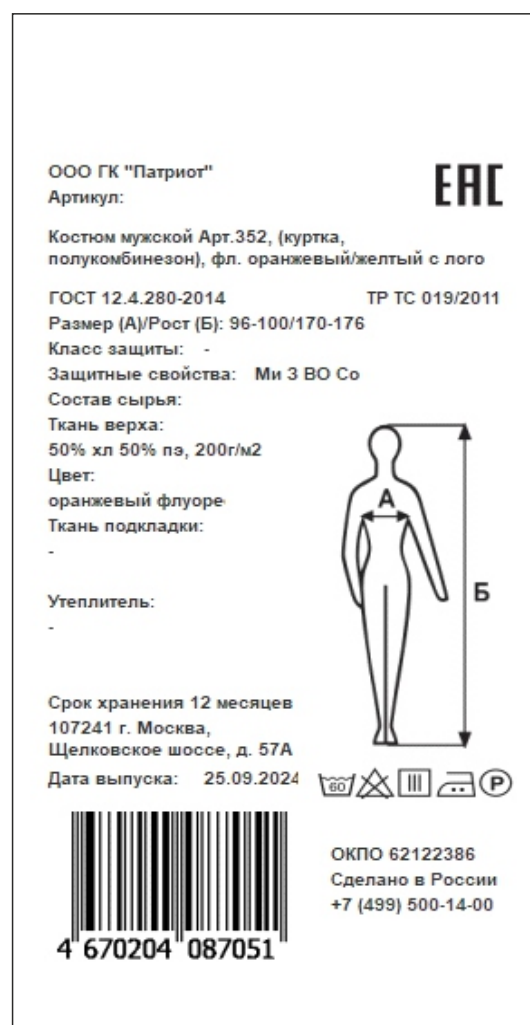
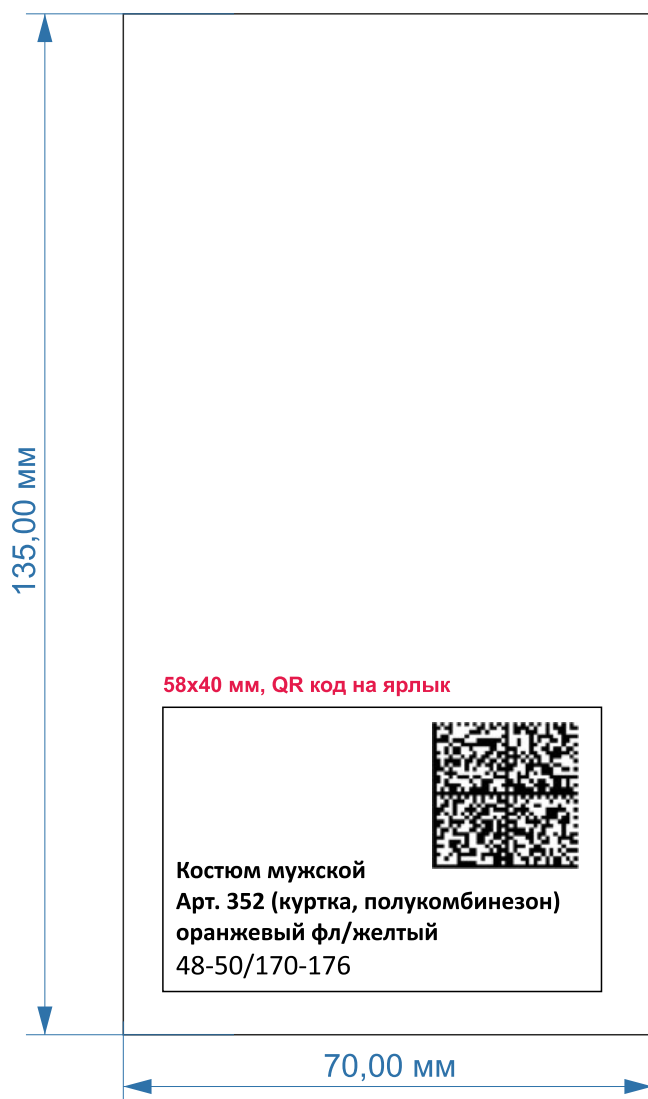
Далее изделия комплектуются в пачки по 5 шт. Пачки с изделиями упаковываются в полипропиленовый мешок, в мешок вкладывается упаковочный ярлык заполненный в соответствии с содержимым мешка.



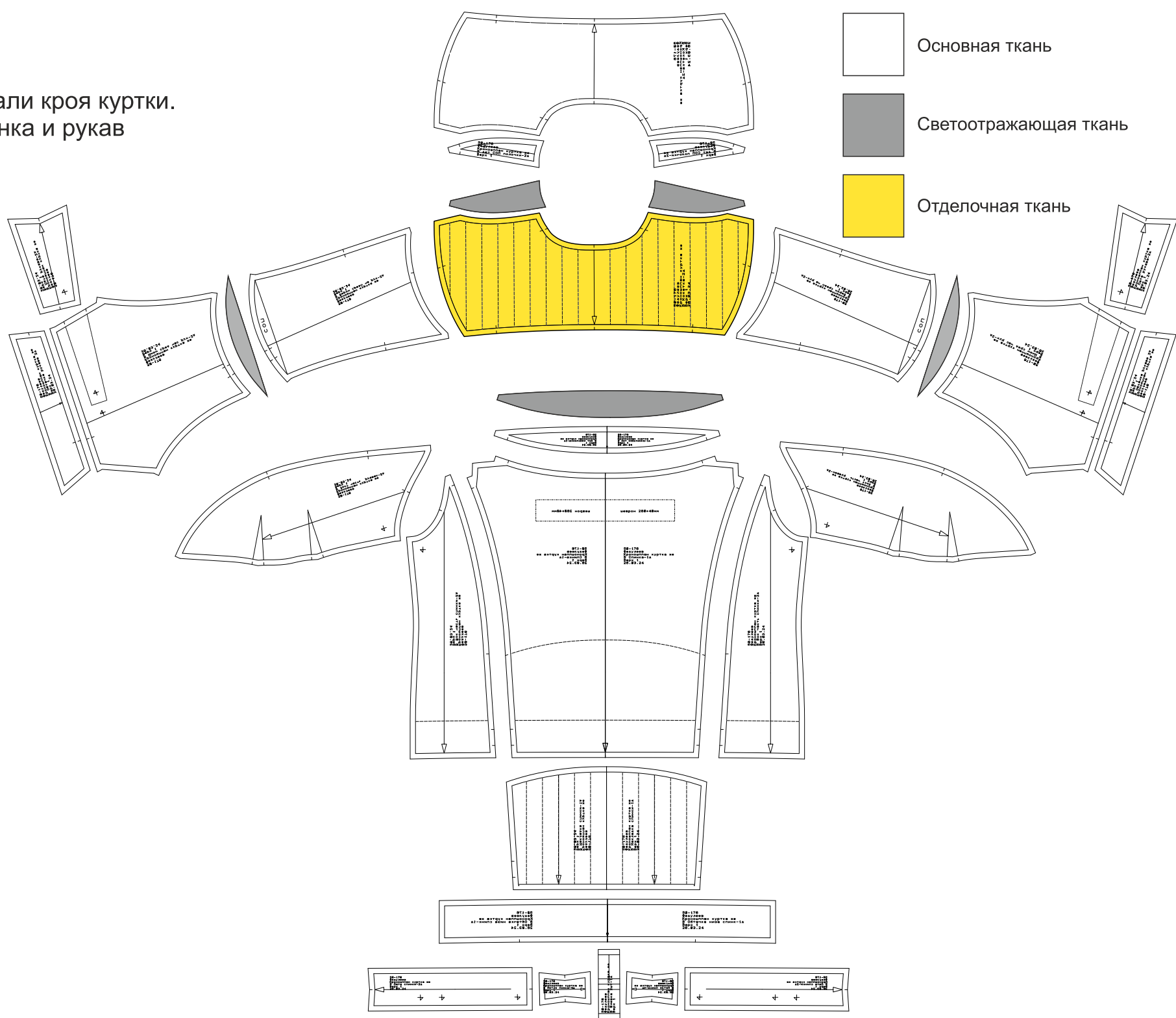
Ярлык картонный 70x135 Для изделий с Вышивкой Ультрадекор

Лицо

Оборот



Детали кроя куртки.
Спинка и рукав






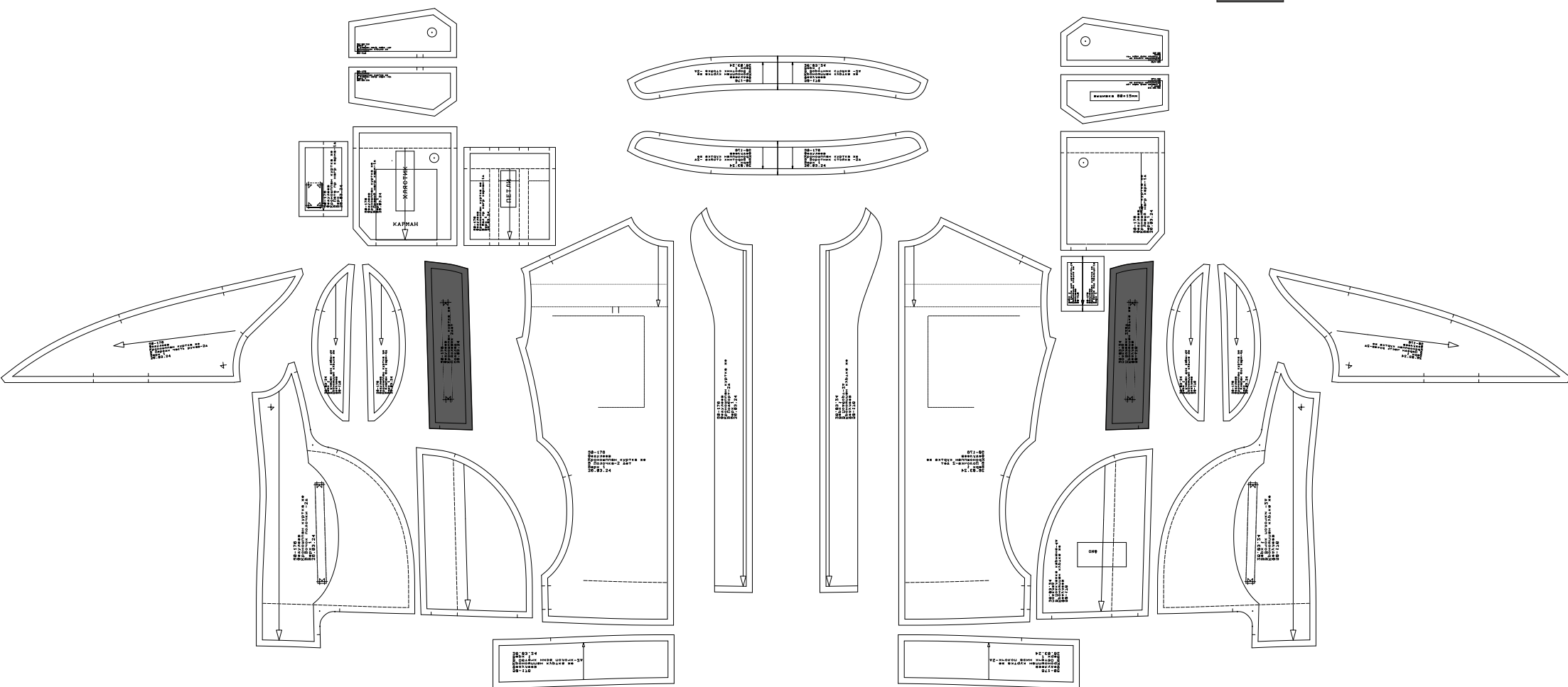
Основная ткань

Светоотражающая ткань

Отделочная ткань

Детали кроя куртки. Полочка и воротник

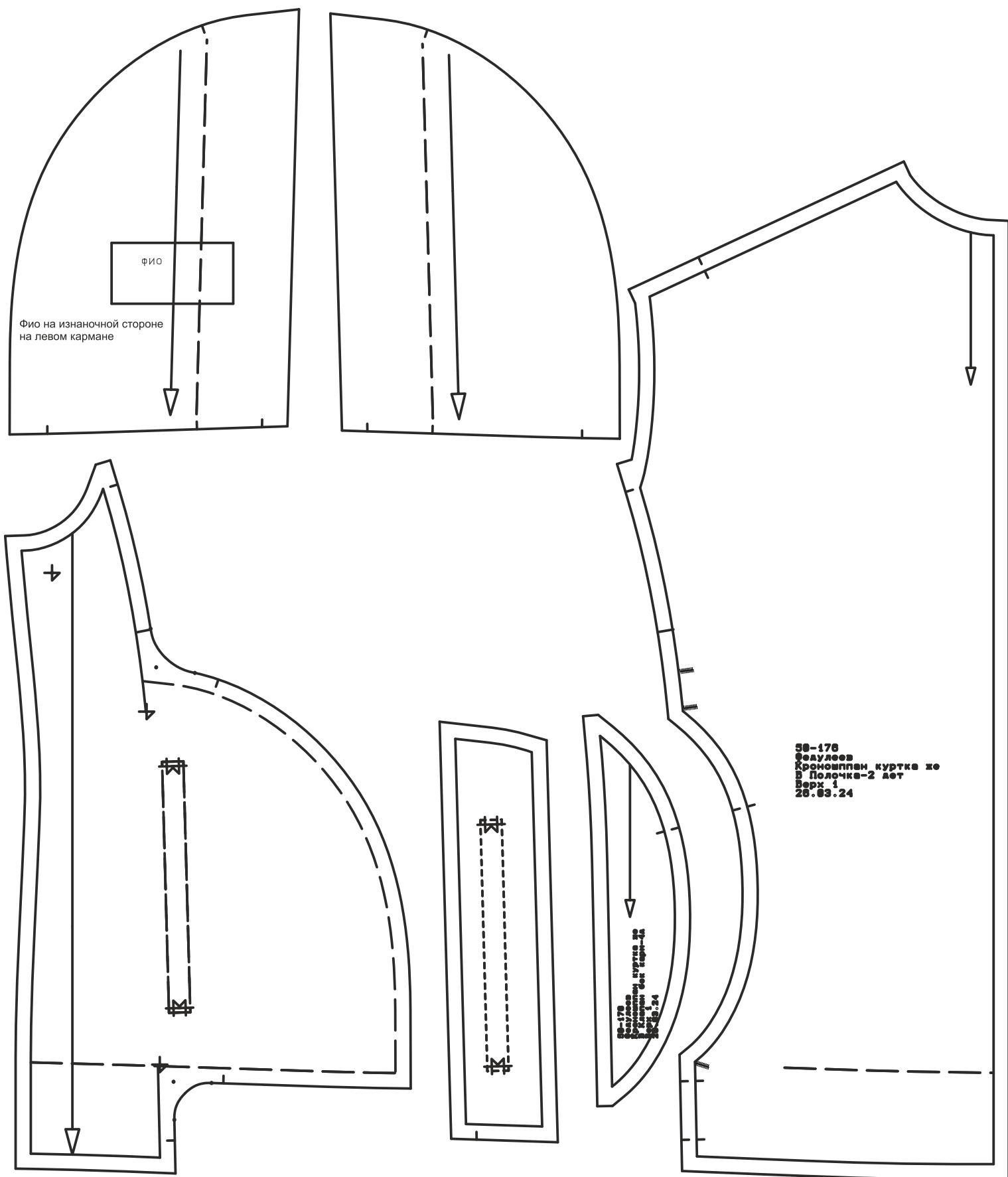
-  Основная ткань
-  Светоотражающая ткань
-  Подкладка



	Вид работ	Вид работ	Трудоемкость
	Обработка нижних карманов.		
1.	Настрочить ФИО на изнанку мешковины левого кармана		
2.	Обметать мешковины кармана по периметру кроме нижнего среза. Лицевая сторона оверлока по изнаночной стороне ткани.		
3.	Заутюжить срез долевика вдоль входа в карман		
4.	Обметать срезы долевика по верхнему срезу и срезу рельефа		
5.	Обтачать вход в карман на бочке долевиком, уравнивая верхний срез и рассечку по низу.		
6.	Прорезать вход в карман, надсечь к углам не доходя до строчки 2,0 мм, вывернуть долевик на изнаночную сторону выправить углы.		
7.	Настрочить молнию по периметру рамки кармана		
8.	Настрочить заутюженный припуск долевика на бочок.		
9.	Обметать рельефный срез на полочках от проймы до начала листочки		
10.	Обтачать листочку по прямому срезу ширина шва 1,0 см,		
11.	Заутюжить шов обтачивания листочки на ребро		
12.	Проложить отделочную двухлинейную строчку по линии обтачивания		
13.	Соединить отлет листочки строчкой между собой		
14.	Притачать листочку к полочке ширина шва 0,7 см в начале и конце листочки припуск шва рельефа строго 1,0 см		
15.	Обметать срез рельефа совмещенный с мешковиной кармана, лицевая сторона строчки по изнанке изделия		
16.	Стачать рельефный срез от низа куртки до листочки, совмещая накол с концом листочки, ширина шва 1,0 см		
17.	Стачать рельефный срез от проймы до листочки совмещая рассечки и накол с началом листочки, ширина шва 1,0 см		
18.	Заутюжить припуск шва направив его на полочку		
19.	Настрочить рельефный шов и листочку на бочок полочки двухлинейной строчкой		
20.	Проверить симметричность карманов		
21.	Притачать мешковину кармана по периметру совмещая срезы.		
22.	Установить закрепки в концах листочки и на 2,5 см выше листочки на рельефном шве (6 шт)		

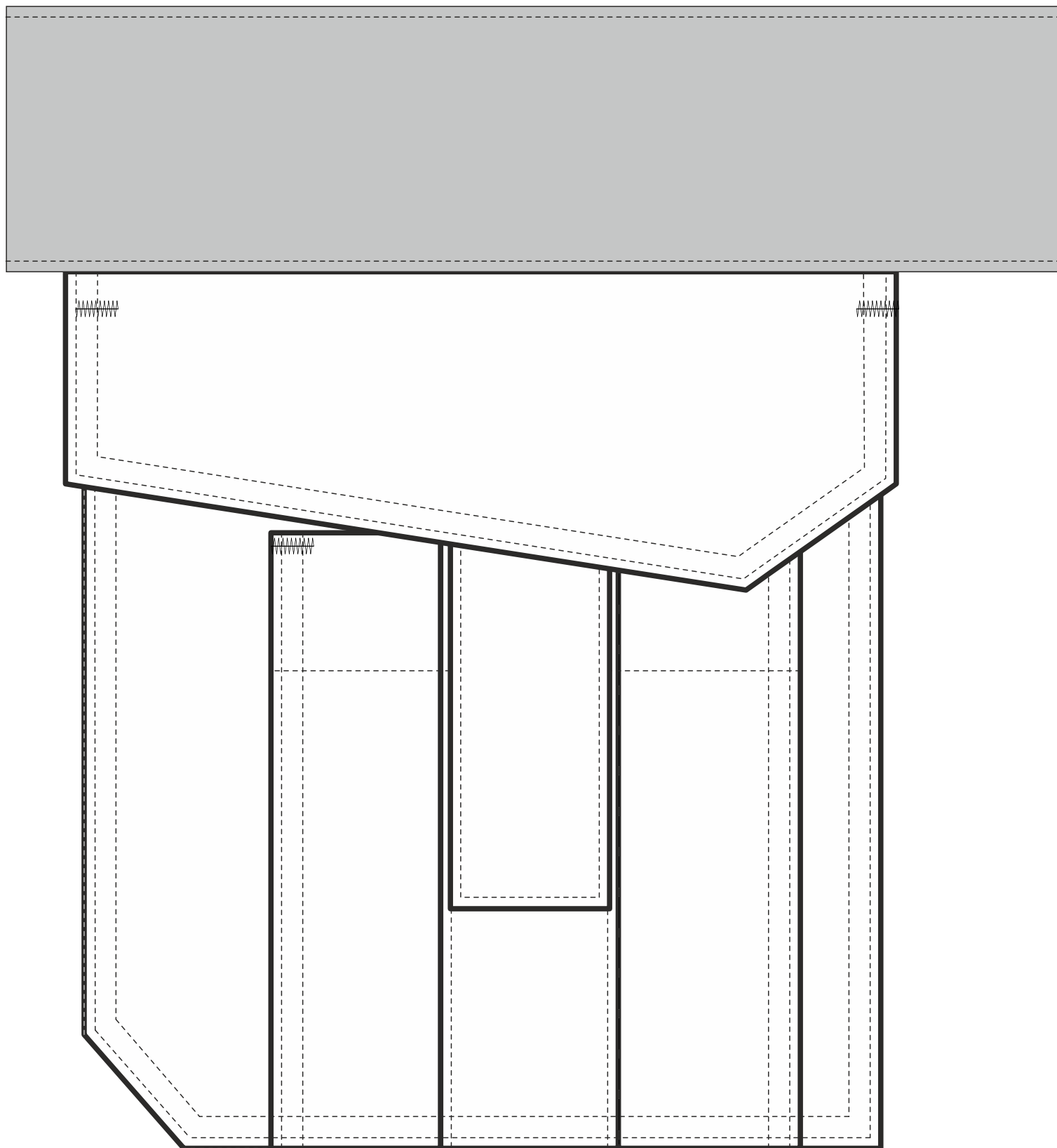
352-24 куртка

Нижние карманы



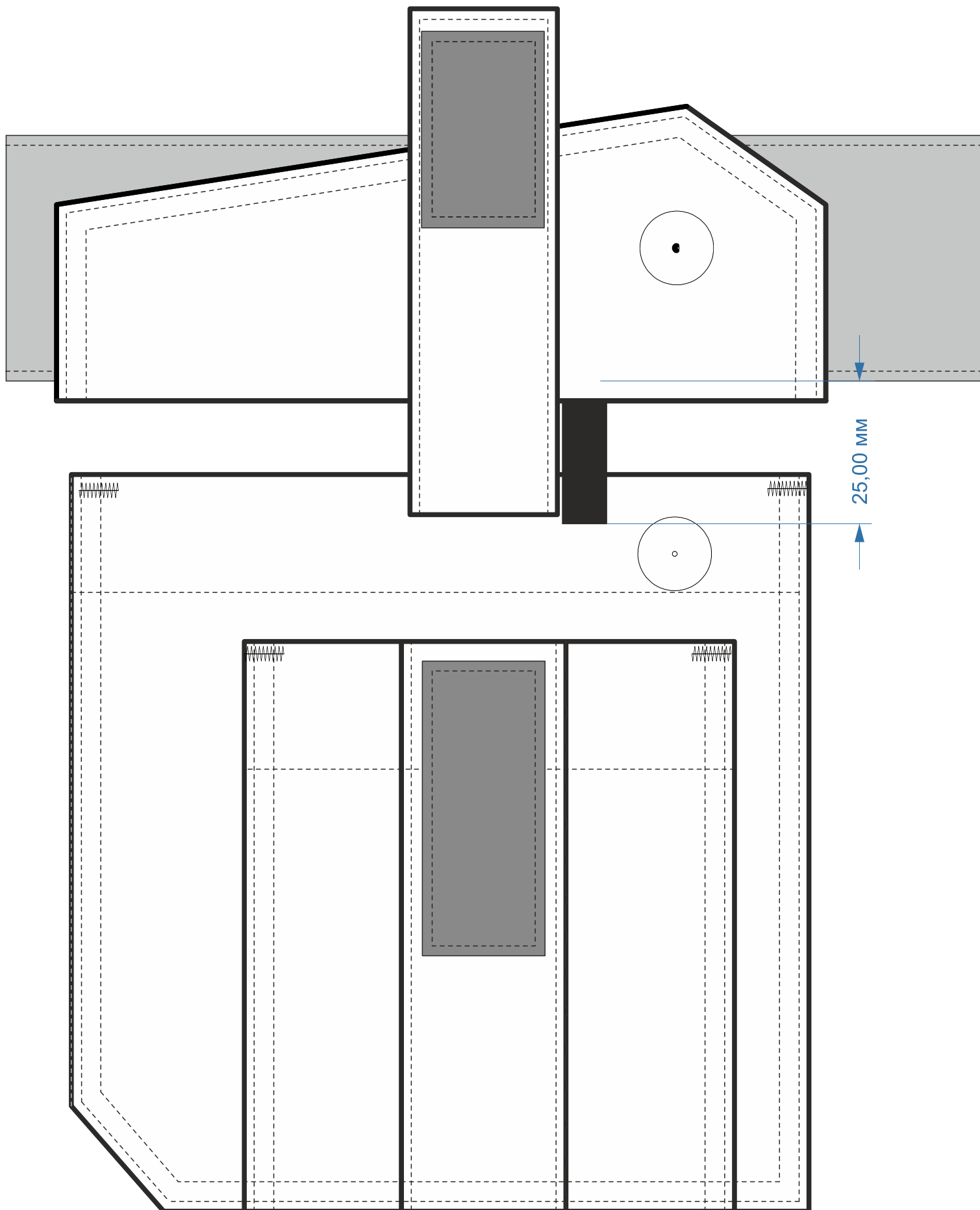
352-24 куртка

Правый нагрудный карман



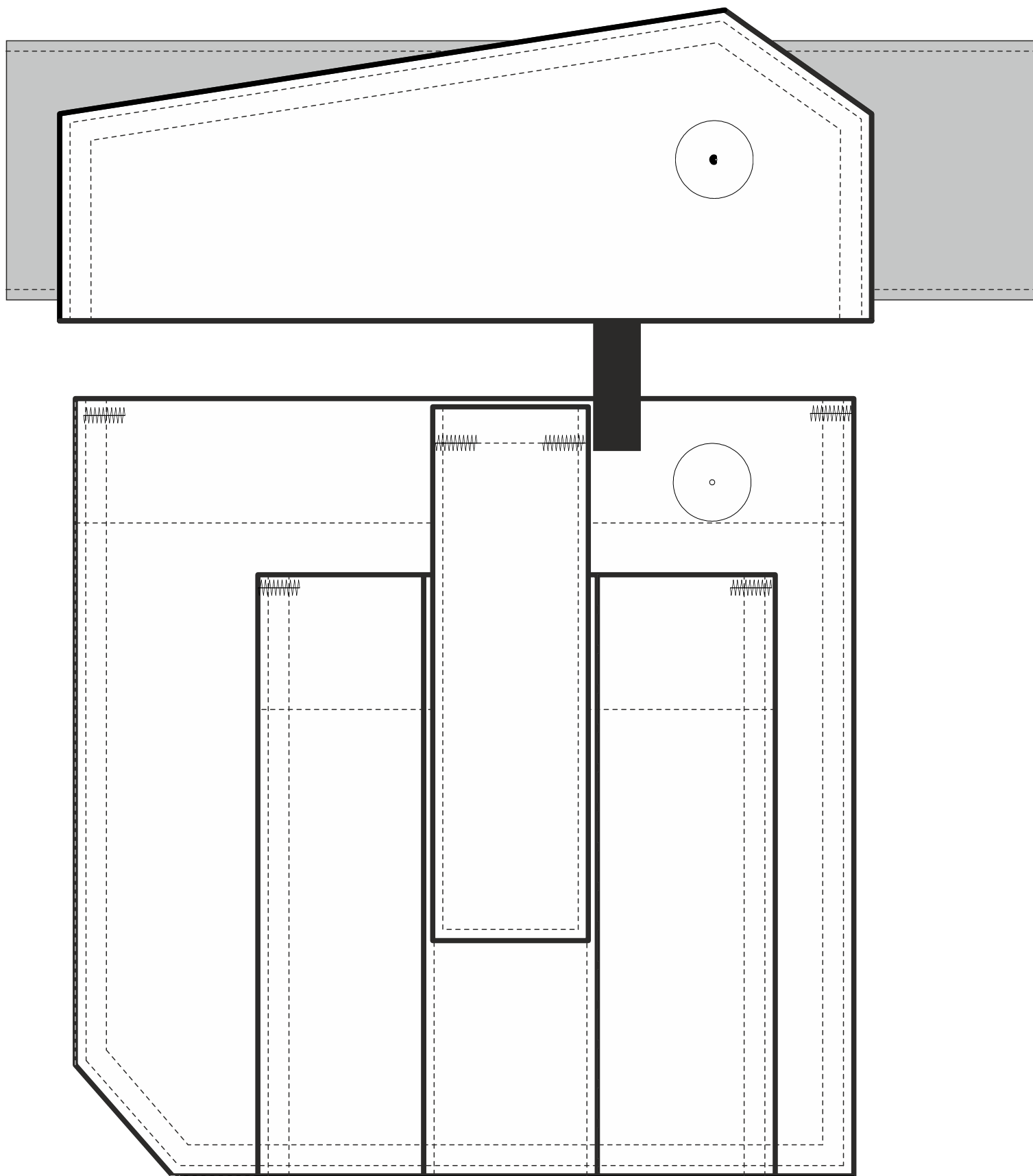
352-24 куртка

Правый нагрудный карман



352-24 куртка

Правый нагрудный карман



352-24 куртка

Левый нагрудный карман

